

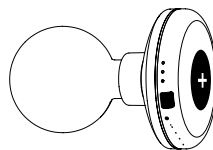
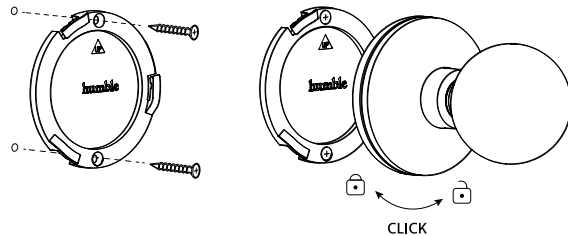
Bee

Instruction
manual

humble

EN	Instructions for use	3
NL	Gebruiksaanwijzing	9
DE	Gebrauchsanweisung	15
FR	Mode d'emploi	21
IT	Istruzioni per l'uso	27
JP	使用方法	33
ES	Instrucciones de uso	39
PT	Instruções de utilização	45
CN	用户手册	51

Quick start →



On first use

Press main power switch

Then

short touch - cycle through
brightness settings
long touch - off (standby)

Charging



USB cable

or



wireless charger

General information

The Humble Bee is a wireless lamp, available in multiple finishes, with a built-in rechargeable battery. The light source is a replaceable 3V 1W LED filament bulb emitting 2300K (warm white) light. A fully charged lamp remains lit for at least 50 hours (at full brightness), but can last up to 220 hours (at the lowest brightness).

Read carefully before use!

Do not expose the lamp to excessive heat. The lamp is intended for indoor use, but can be used outdoors occasionally. Check the cable for damage. When the lamp is switched on, do not stare at the light source at full brightness, as this may cause eye damage. The lamp is not a toy: keep away from children.

Controlling the lamp

On first use, press the main power switch (+) on the bottom to turn the lamp on. You can now use the touch control on the side to cycle between the 3 brightness settings. Long press to turn the light off. Another long press will turn the lamp on at the last used brightness level.

The Humble Bee also operates on the Zigbee 3.0 protocol, making it connectable to most smart home systems that work with a hub/bridge. This lets you operate the lamp by switch, app or motion sensor. Below and at [humblelights.com/smart](https://www.humblelights.com/smart) you will find more information and explanations on how to connect to your specific smart home system.

Connecting to Philips Hue, Ikea Trådfri, Tuya: Make sure the lamp is charged. To activate pairing mode, press the (+) button on the bottom of the lamp for 5 seconds. When the lamp starts pulsating, pairing mode is activated. Follow the instructions in your smart lighting app.

Connecting to Ikea Trådfri via remote (alternative method): To pair with a Trådfri remote the lamp should **not** be in pairing mode. Follow the instructions in the Trådfri app.

Charging

Charging the lamp with cable: Insert the Type-C USB plug into the slot near the bottom of the lamp. Plug any adapter for a mobile device (with a USB-A output) into the wall socket. Charging will take approximately 3–4 hours depending on the wattage of your adapter.

Charging the lamp wirelessly: Place your Humble on any Qi-standard charging dock or use the Humble Wireless Charger Double – Large. Depending on the wattage of your adapter, charging will take approximately 4–5 hours.

There are 3 indicator lights located next to the Type-C USB slot. While the battery is charging; the lights will flash in order for 10 seconds. LED 1 flashing: battery level is 6%–33%. LED 2 flashing: battery level is 34%–66%. LED 3 flashing: battery level is 67%–95%. If the battery is fully charged, all three LEDs will remain lit. If the battery is almost empty, the last LED light will blink continuously.

When dimming the light the battery indicator lights will automatically turn on for 10 seconds. If the first LED starts blinking, it's time to charge your lamp. If the battery will not charge, contact your Humble dealer.

Replacing the bulb

The Humble Bee contains a LED filament light bulb that you can replace yourself. Please note that the Humble Bee base only works with low-voltage Humble bulbs. When the light source reaches the end of its life, please replace with an original Humble bulb available at: www.humblelights.com

Cleaning the lamp

Clean the lamp carefully with a damp cloth (if necessary with a gentle soap) and dry carefully before turning back on. Do not use any cleaning products that contain chemicals.

Replacing the battery

The Humble Bee contains a rechargeable battery which can be replaced. If the battery starts to drain very quickly or doesn't charge at all, it likely needs replacement. Please contact your Humble dealer or info@humblelights.com for spare parts and instructions. The old battery must be recycled or disposed separately from household waste.

Trouble shooting

If the lamp does not work, check its connection with the adapter and check whether the battery is charging. Never attempt to repair the lamp yourself. Please contact your Humble dealer if you encounter any problems.

CE directive

This product complies with the following IEC/EN standards:
62133 (Battery), CE (EM55015, EN61547, EN60598)



WEEE information

This product is subject to the provisions of the WEEE directive 2012/19/EU. Do not dispose of this product together with your household waste. Consult your local waste disposal authority for information on collection points for electrical and electronic waste products.

Warranty terms

Local and applicable warranty legislation applies to your purchase. Humble cannot accept a claim or warranty in case of: damage or defects caused by use or handling of the product that is inconsistent with standard, personal or home use; repairs of or attempts to repair the product by a third party other than Humble.

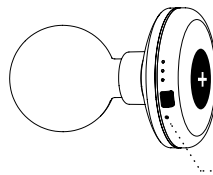
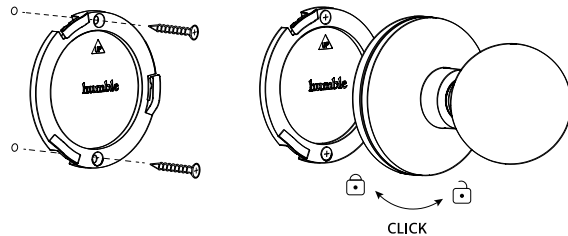
Technical Specifications

Model:	Humble Bee
Materials used:	Aluminum, glass
Light source:	E27 low-voltage bulb
Power:	0,45 W
Colour temperature:	2300 K
Light output:	up to 95 lm (dependant on bulb and setting)
Battery capacity:	8240 mAh / 3.7V
Charging:	USB-C to USB-A (cable) Qi standard (wireless)
Adapter:	5V 2A (= 10W, recommended) 5V 3A (= 15W, max)
Control:	Toggle switch on bottom of base Touch control on the side Smart control (smart mode)
Dimmable:	3 levels (20% - 40% - 100%)
IP rating:	65
Dimensions:	Ø 12 cm x H 18 cm - Ø 4.7 x H 7.1 inch
Total weight:	± 0,5 kg - 1.12 lbs
Total weight incl. packaging:	± 0,7 kg - 1.54 lbs
Smart Home protocol	Zigbee 3.0

Battery life

Low	165 - 220 hours
Medium	75 - 100 hours
High	38 - 50 hours

Quick start →



Bij eerste gebruik
Druk eerst op de middenknop

Daarna
Kort aanraken – feller in 3
standen
Lang aanraken – uit (standby)

Opladen



USB kabel

of



draadloze lader

Algemene informatie

De Humble Bee is een draadloze lamp, verkrijgbaar in verschillende afwerkingen, met een ingebouwde oplaadbare batterij. De lichtbron is een vervangbare 3V 1W LED gloeilamp die 2300K (warm wit) licht afgeeft. Een volledig opgeladen lamp blijft minstens 50 uur branden (op volle lichtsterkte), maar kan tot 220 uur meegaan (op de laagste lichtsterkte).

Lees zorgvuldig voor gebruik!

Stel de lamp niet bloot aan overmatige hitte. De lamp is bedoeld voor gebruik binnenshuis, maar kan ook buiten worden gebruikt. Controleer de kabel op beschadigingen. Wanneer de lamp is ingeschakeld, staar dan niet naar de lichtbron op volle sterkte, want dit kan oogletsel veroorzaken. De lamp is geen speelgoed: buiten bereik van kinderen houden.

Bediening van de lamp

Druk bij het eerste gebruik op de middenknop (+) aan de onderkant om de lamp aan te zetten. U kunt nu de touch control aan de zijkant gebruiken om tussen de 3 helderheidsinstellingen te schakelen. Bij lang indrukken schakelt u de lamp uit. Nogmaals lang indrukken zet de lamp aan op het laatst gebruikte helderheidsniveau.

De Humble Bee werkt ook op het Zigbee 3.0 protocol, waardoor hij verbonden kan worden met de meeste smart home systemen die werken met een hub/bridge. Hierdoor kun je de lamp bedienen via een schakelaar, app of bewegingssensor. Hieronder en op humblelights.com/smart vindt u meer informatie en uitleg over het aansluiten op uw specifieke smart home systeem.

Verbinden met Philips Hue, Ikea Trådfri, Tuya: Zorg ervoor dat de lamp is opgeladen. Om de koppelingsmodus te activeren, drukt u 5 seconden op de (+) knop aan de onderkant van de lamp. Wanneer de lamp begint te pulseren, is de koppelmodus geactiveerd. Volg de instructies in uw slimme verlichting app.

Verbinding maken met Ikea Trådfri via de afstandsbediening (alternatieve methode): Om te koppelen met een Trådfri afstandsbediening mag de lamp niet in de koppelmodus staan. Volg de instructies in de Trådfri app.

Opladen

Opladen van de lamp met kabel: Steek de USB-C kabel in de port aan de zijkant van de lamp. Steek een willekeurige adapter voor een mobiel apparaat (met een USB-A-uitgang) in het stopcontact. Het opladen duurt ongeveer 3-4 uur, afhankelijk van het wattage van uw adapter.

De lamp draadloos opladen: Plaats uw Humble op elk Qi-standaard oplaadock of gebruik de Humble Wireless Charger Double - Large. Afhankelijk van het wattage van uw adapter duurt het opladen ongeveer 4-5 uur.

Er bevinden zich 3 indicatielampjes naast de USB-port. Terwijl de batterij wordt opgeladen, knipperen de lampjes in volgorde gedurende 10 seconden. Als LED 1 knippert: batterijniveau is 6%-33%. Als LED 2 knippert: batterijniveau is 34%-66%. Als LED 3 knippert: batterijniveau is 67%-95%. Als de batterij volledig is opgeladen, blijven alle drie de LED's branden. Als de batterij bijna leeg is, knippert het laatste LED-lampje continu.

Bij het dimmen gaan de batterij-indicatielampjes automatisch 10 seconden branden. Als het eerste lampje begint te knipperen, is het tijd om uw lamp op te laden. Als de batterij niet wil opladen, neem dan contact op met uw Humble dealer.

De lamp vervangen

De Humble Bee bevat een LED gloeilamp die u zelf kunt vervangen. Houd er rekening mee dat de Humble Bee basis alleen werkt met laagspannings Humble lampen. Wanneer de lichtbron het einde van zijn levensduur bereikt, vervang deze dan door een originele Humble lamp die verkrijgbaar is op: www.humblelights.com

Reinigen van de lamp

Maak de lamp voorzichtig schoon met een vochtige doek (eventueel met een milde zeep) en droog zorgvuldig af voordat u de lamp weer aanzet. Gebruik geen reinigingsmiddelen die chemicaliën bevatten.

De batterij vervangen

De Humble Bee bevat een oplaadbare batterij die vervangen kan worden. Als de batterij erg snel leeg begint te raken of helemaal niet meer oplaadt, is hij waarschijnlijk aan vervanging toe. Neem contact op met uw Humble dealer of info@humblelights.com voor onderdelen en instructies. De oude batterij moet worden gerecycled of gescheiden van het huishoudelijk afval worden weggegooid.

Problemen oplossen

Als de lamp niet werkt, controleer dan de verbinding met de adapter en controleer of de batterij wordt opgeladen. Probeer nooit zelf de lamp te repareren. Neem bij problemen contact op met uw Humble dealer.

CE richtlijn

Dit product voldoet aan de volgende IEC/EN normen:
62133 (Batterij), CE (EM55015, EN61547, EN60598)



WEEE informatie

Dit product valt onder de bepalingen van de WEEE-richtlijn 2012/19/EU. Gooi dit product niet weg met uw huishoudelijk afval. Raadpleeg uw lokale afvalverwerkingsinstantie voor informatie over inzamelpunten voor elektrische en elektronische afvalproducten.

Garantievoorwaarden

Op uw aankoop is de lokale en geldende garantiewetgeving van toepassing. Humble kan geen een claim of garantie in geval van: schade of defecten veroorzaakt door gebruik of behandeling van het product dat niet in overeenstemming is met standaard, persoonlijk of thuisgebruik; reparaties van of pogingen tot reparatie van het product door een derde partij anders dan Humble.

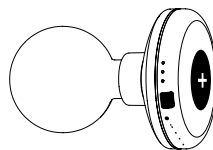
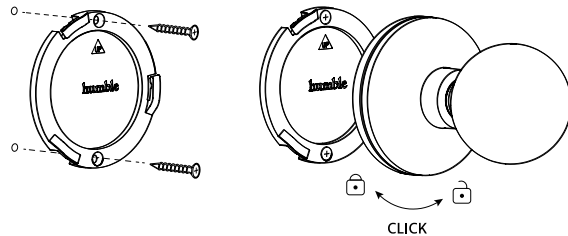
Technische specificaties

Model:	Humble Bee
Materialen:	Aluminium, glas
Lichtbron:	E27 laagspanning gloeilamp
Vermogen:	0,45 W
Kleurtemperatuur:	2300 K
Lichtopbrengst:	toot 95 lm (afhankelijk van de peer en lichtsterkte)
Batterij capaciteit:	8240 mAh / 3,7V
Laden:	USB-C naar USB-A (kabel) Qi standard (draadloos)
Adapter:	5V 2A (= 10W, aanbevolen) 5V 3A (= 15W, max)
Bediening:	Knop op onderzijde en touch-knop op de zijkant Smart control (smart mode) 3 niveaus (20% - 40% - 100%)
Dimmable	
IP waarde:	65
Afmetingen:	Ø 12 cm x H 18 cm
Gewicht:	± 0,5 kg
Gewicht incl. verpakking:	± 0,7 kg
Smart home protocol	Zigbee 3.0

Batterijduur

Low	165 - 220 hours
Medium	75 - 100 hours
High	38 - 50 hours

Schnellstart →



Bei der ersten Verwendung
Hauptschalter drücken

Dann,
Kurzes Antippen – Durchlaufen
der Helligkeitseinstellungen
Langes Antippen – aus (Standby)

Laden



USB-Kabel

oder



kabelloses Ladegerät

Allgemeine Informationen

Die Humble Bee ist eine kabellose Lampe, die in verschiedenen Ausführungen erhältlich ist, mit einer integrierten wiederaufladbaren Batterie. Die Lichtquelle ist eine austauschbare 3V 1W LED-Glühbirne, mit 2300K (warmweißes) Licht. Eine voll aufgeladene Lampe leuchtet mindestens 50 Stunden lang (bei voller Helligkeit), kann aber bis zu 220 Stunden halten (bei niedrigster Helligkeit).

Vor Gebrauch sorgfältig lesen!

Setzen Sie die Lampe keiner übermäßigen Hitze aus. Die Lampe ist für die Verwendung in Innenräumen vorgesehen, kann aber auch gelegentlich im Freien verwendet werden. Überprüfen Sie das Kabel auf Schäden. Wenn die Lampe eingeschaltet ist, sollten Sie nicht bei voller Helligkeit in die Lichtquelle blicken, da dies zu Augenschäden führen kann. Die Lampe ist nicht ein Spielzeug: von Kindern fernhalten.

Kontrolle der Lampe

Drücken Sie beim ersten Gebrauch den Hauptschalter (+) an der Unterseite, um die Lampe einzuschalten. Sie können jetzt die Touch-Steuerung an der Seite verwenden, um zwischen den 3 Helligkeitsstufen zu wechseln. Lang drücken zum Licht aus schalten. Ein weiterer langer Druck schaltet die Lampe mit der zuletzt verwendeten Helligkeitsstufe ein.

Die Humble Bee arbeitet außerdem mit dem Zigbee 3.0-Protokoll, wodurch sie mit den meisten Smart-Home-Systeme, die mit einem Hub/Bridge arbeiten. So können Sie die Lampe per Schalter bedienen, App oder Bewegungssensor. Nachstehend und unter humblelights.com/smart finden Sie weitere Informationen und Erklärungen, wie Sie Ihr spezielles Smart-Home-System anschließen können.

Anschluss an Philips Hue, Ikea Trådfri, Tuya: Stellen Sie sicher, dass die Lampe geladen ist. Zum Aktivieren drücken Sie die Taste (+) an der Unterseite der Lampe 5 Sekunden lang, um den Kopplungsmodus zu aktivieren. Wenn die Lampe zu pulsieren beginnt, ist der Pairing-Modus aktiviert. Befolgen Sie die Anweisungen in Ihrer App für intelligente Beleuchtung.

Verbindung mit Ikea Trådfri über die Fernbedienung (alternative Methode): Zur Kombination mit einem Trådfri Fernbedienung sollte sich die Lampe nicht im Kopplungsmodus befinden. Folgen Sie den Anweisungen in der Trådfri-App.

Laden

Aufladen der Lampe mit Kabel: Stecken Sie den Typ-C-USB-Stecker in den Steckplatz an der Unterseite der Lampe. Stecken Sie einen beliebigen Adapter für ein mobiles Gerät (mit einem USB-A-Ausgang) in die Steckdose. Der Ladevorgang dauert etwa 3-4 Stunden, abhängig von der Wattzahl Ihres Adapters.

Kabelloses Aufladen der Lampe: Stellen Sie Ihren Humble auf eine beliebige Qi-Standard-Ladestation oder verwenden Sie das Humble Wireless Charger Double - Large. Abhängig von der Wattzahl Ihres Adapters, der Ladevorgang dauert etwa 4-5 Stunden.

Neben dem USB-Steckplatz Typ-C befinden sich 3 Anzeigeleuchten. Während die Batterie am Laden ist; die Lichter blinken 10 Sekunden lang nacheinander. LED 1 blinkt: Batteriestand ist 6%-33%. LED 2 blinkt: Der Batteriestand beträgt 34%-66%. LED 3 blinkt: Der Batteriestand beträgt 67%-95%. Wenn der Akku vollständig geladen ist, leuchten alle drei LEDs.

Wenn die Batterie fast leer ist, wird die letzte LED-Leuchte kontinuierlich blinken. Beim Dimmen des Lichts schalten sich die Batteriekontrollleuchten automatisch für 10 Sekunden. Wenn die erste LED blinkt, ist es an der Zeit, die Lampe aufzuladen. Wenn die Batterie nicht lädt, wenden Sie sich bitte an Ihren Humble-Händler.

Austausch der Glühbirne

Die Humble Bee enthält eine LED-Glühbirne, die Sie selbst austauschen können. Bitte beachten Sie, dass der Humble Bee Sockel nur mit Niedervolt-Humble-Lampen funktioniert. Wenn die Lichtquelle das Ende ihrer Lebensdauer erreicht hat, ersetzen Sie sie bitte durch eine originale Humble-Glühbirne. Verfügbar unter: www.humblelights.com

Reinigung der Lampe

Reinigen Sie die Lampe vorsichtig mit einem feuchten Tuch (ggf. mit einer milden Seife) und trocknen Sie sie sorgfältig, bevor Sie es wieder einschalten. Verwenden Sie keine Reinigungsmittel, die Chemikalien enthalten.

Auswechseln der Batterie

Die Humble Bee enthält eine wiederaufladbare Batterie, die ausgetauscht werden kann. Wenn die Batterie beginnt sich sehr schnell entleert oder überhaupt nicht geladen wird, muss es wahrscheinlich ausgetauscht werden. Bitte kontaktieren Sie Ihren Humble-Händler oder info@humblelights.com für Ersatzteile und Anleitungen. Die alte Batterie muss recycelt oder getrennt vom Hausmüll entsorgt werden.

Fehlerbehebung

Wenn die Lampe nicht funktioniert, überprüfen Sie die Verbindung mit dem Adapter und kontrollieren Sie, ob die Batterie geladen wird. Versuchen Sie niemals, die Lampe selbst zu reparieren. Bitte kontaktieren Sie Ihren Humble Händler, wenn Sie Probleme haben.

CE-Richtlinie

Dieses Produkt entspricht den folgenden IEC/EN-Normen: 62133 (Batterie), CE (EM55015, EN61547, EN60598)



WEEE Informationen

Dieses Produkt unterliegt den Bestimmungen der WEEE-Richtlinie 2012/19/EU. Nicht entsorgen mit dem Hausmüll zusammen. Wenden Sie sich an Ihre örtliche Abfallentsorgung für Informationen über Sammelstellen für Elektro- und Elektronik-Altgeräte.

Garantiebedingungen

Für Ihren Kauf gilt das örtliche und anwendbare Gewährleistungsrecht. Humble kann nicht akzeptieren einen Anspruch oder eine Garantie im Falle von: Schäden oder Mängeln, die durch den Gebrauch oder die Handhabung des Produkts verursacht wurden die nicht dem normalen, persönlichen oder häuslichen Gebrauch entsprechen; Reparaturen oder Reparaturversuche das Produkt durch einen Dritten, der nicht Humble ist.

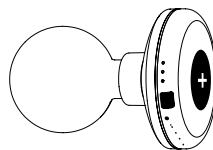
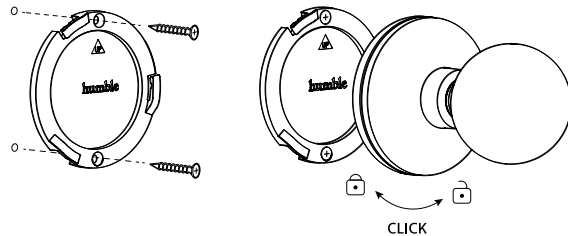
Technische Daten

Modell:	Humble Bee
Materialien:	Aluminium, Glas
Lichtquelle:	E27 Niedervolt-Glühbirne
Leistung:	0,45 W
Farbtemperatur:	2300 K
Lichtleistung:	bis zu 95 lm (je nach Leuchtmittel und Einstellung)
Batteriekapazität:	8240 mAh / 3,7V
Aufladen:	USB-C auf USB-A (Kabel) Qi standard (drahtlos)
Adapter:	5V 2A (= 10W, empfohlen) 5V 3A (= 15W, max)
Bedienung:	Taste an der Unterseite, Touch-Steuerung an der Seite Optional mit Smart Control
Dimmbar	3 Stufen (20% - 40% - 100%)
Schutzart:	65
Abmessungen:	Ø 12 cm x H 18 cm
Gesamtgewicht:	± 0,5 kg
Gesamtgewicht inkl. Verpackung:	± 0,7 kg
Smart-Home-Protokoll:	Zigbee 3.0

Batterielaufzeit

Niedrig	165 - 220 Stunden
Mittel	75 - 100 Stunden

Démarrage rapide →



Lors de la première utilisation
Appuyez sur l'interrupteur

Puis,
Toucher court – parcourir les paramètres de luminosité
Appui long – éteint (veille)

Chargement



câble usb

ou



chargeur sans fil

Informations générales

La Humble Bee est une lampe sans fil, disponible en plusieurs finitions, avec un accumulateur intégré. La source lumineuse est une ampoule à incandescence LED 3V 1W remplaçable et émettant une lumière 2300K (blanc chaud). Une lampe à pleine charge reste allumée pendant au moins 50 heures (à pleine luminosité), mais peut durer jusqu'à 220 heures (à la luminosité la plus faible).

À lire attentivement avant utilisation !

N'exposez pas la lampe à une chaleur excessive. La lampe est destinée à un usage intérieur, mais peut être utilisée à l'extérieur de temps en temps. Vérifiez que le câble n'est pas endommagé. Lorsque la lampe est allumée, ne fixez pas la source lumineuse à pleine luminosité, car cela pourrait endommager les yeux. La lampe n'est pas un jouet : conservez-la à l'écart des enfants.

Contrôle de la lampe

Lors de la première utilisation, appuyez sur l'interrupteur d'alimentation principal (+) sur le bas pour allumer la lampe. Vous pouvez maintenant utiliser la commande tactile sur le côté pour passer d'un réglage de luminosité à l'autre. Appuyez longuement pour éteindre la lumière. Une autre longue pression allumera la lampe au dernier niveau de luminosité utilisé.

Le Humble Bee fonctionne également sur le protocole Zigbee 3.0, ce qui le rend connectable à la plupart des systèmes maison intelligents qui fonctionnent avec un hub/bridge. Cela vous permet de faire fonctionner la lampe par interrupteur, application ou capteur de mouvement. Ci-dessous et sur humblelights.com/smart, vous trouverez plus d'informations et des explications sur la façon de se connecter à votre système de maison intelligente spécifique.

Connexion à Philips Hue, Ikea Trådfri, Tuya : Assurez-vous que la lampe est chargée. Pour activer le mode d'appairage, appuyez sur le bouton (+) en bas de la lampe pendant 5 secondes. Lorsque la lampe se met à clignoter, le mode d'appariement est activé. Suivez les instructions de votre application d'éclairage intelligent.

Connexion à Ikea Trådfri via la télécommande (méthode alternative) : Pour associer à un Trådfri à distance, la lampe ne doit pas être en mode appairage. Suivez les instructions de l'application Trådfri.

Chargement

Chargement de la lampe avec le câble : Insérez la fiche USB de type C dans la fente près du bas de la lampe. Branchez n'importe quel adaptateur pour un appareil mobile (avec une sortie USB-A) dans la prise murale. La charge prendra environ 3-4 heures en fonction de la puissance de votre adaptateur.

Chargement de la lampe sans fil : Placez votre Humble sur n'importe quelle station de recharge Qi-standard ou utilisez le Humble Wireless Charger Double - Large. Selon la puissance de votre adaptateur, la charge prendra environ 4 à 5 heures.

Il y a 3 voyants situés à côté de la fente USB de type C. Pendant que la batterie charge ; les lumières clignoteront dans l'ordre pendant 10 secondes. LED 1 clignotante : le niveau de batterie est de 6 %-33 %. LED 2 clignotante : le niveau de la batterie est de 34 %-66 %. LED 3 clignotante : le niveau de la batterie est de 67 %-95 %. Si la batterie est complètement chargée, les trois LED resteront allumées.

Si la batterie est presque déchargée, le dernier voyant LED clignote continuellement. Lors de la gradation de la lumière, les voyants de la batterie s'allument automatiquement pendant 10 secondes. Si la première LED commence à clignoter, il est temps de charger votre lampe. Si la batterie ne se charge pas, contactez votre revendeur Humble.

Remplacement de l'ampoule

Le Humble Bee contient une ampoule à filament LED que vous pouvez remplacer vous-même. Veuillez noter que la base Humble Bee ne fonctionne qu'avec des ampoules Humble basse tension. Quand la source lumineuse atteint la fin de sa vie, veuillez la remplacer par une ampoule Humble originale disponible sur : www.humblelights.com

Nettoyage de la lampe

Nettoyez soigneusement la lampe avec un chiffon humide (si nécessaire avec un savon doux) et séchez-la soigneusement avant de rallumer. N'utilisez pas de produits de nettoyage contenant des produits chimiques.

Remplacement de la batterie

Le Humble Bee contient une batterie rechargeable qui peut être remplacée. Si la batterie commence à s'écouler très rapidement ou ne pas charger du tout, elle doit probablement être remplacée. Veuillez contacter votre concessionnaire Humble ou info@humblelights.com pour les pièces de rechange et les instructions. La vieille batterie doit être recyclée ou éliminée séparément des ordures ménagères.

Dépannage

Si la lampe ne fonctionne pas, vérifiez sa connexion avec l'adaptateur et vérifiez si la batterie se charge. N'essayez jamais de réparer la lampe vous-même. Veuillez contacter votre revendeur Humble si vous rencontrez des problèmes.

Directive CE

Ce produit est conforme aux normes CEI/EN suivantes : 62133 (batterie), CE (EM55015, EN61547, EN60598)



Informations DEEE

Ce produit est soumis aux dispositions de la directive DEEE 2012/19/UE. Ne jetez pas ce produit avec vos ordures ménagères. Consultez votre service local d'élimination des déchets pour les informations sur les points de collecte des déchets électriques et électroniques.

Conditions de garantie

La législation locale et applicable en matière de garantie s'applique à votre achat. Humble décline toute réclamation ou garantie en cas de : dommages ou défauts causés par l'utilisation ou la manipulation du produit incompatibles avec l'usage courant, personnel ou domestique ; réparations ou tentatives de réparation du produit par un tiers autre que Humble.

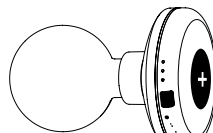
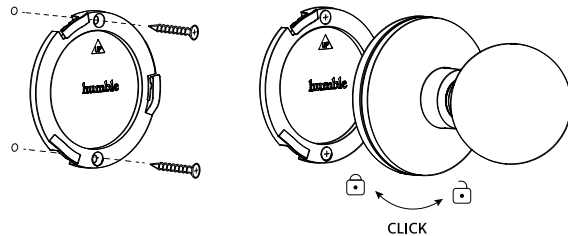
Spécifications techniques

Modèle:	Humble Bee
Matériaux utilisés:	Aluminium, verre
Source de lumière:	Ampoule basse tension E27
Puissance:	0,45 W
Température de couleur:	2300 K
Puissance lumineuse:	jusqu'à 95 lm (selon l'ampoule et le réglage)
Capacité de la batterie:	8240 mAh / 3,7V
Chargement:	USB-C vers USB-A (câble) Qi standard (sans fil)
Adaptateur:	5V 2A (= 10W, recommandé) 5V 3A (= 15W, max)
Contrôle:	Bouton (+) sur le bas de la lampe, Commande tactile sur le côté en option avec commandes intelligentes
Gradable:	3 réglages (20% - 40% - 100%)
Indice IP:	65
Dimensions:	Ø 12 cm x H 18 cm
Poids total:	± 0,5 kg
Poids total, emballage compris:	± 0,7 kg
Protocole de maison intelligente:	Zigbee 3.0

Durée de vie de la batterie

Bas	165 - 220 heures
Moyen	75 - 100 heures
Élevé	38 - 50 heures

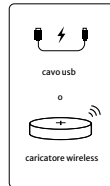
Avvio rapido →



Al primo utilizzo
Premere l'interruttore

Poi
Tocco breve: consente di scorrere
le impostazioni di luminosità
Tocco lungo: spento (standby)

Carica



Informazioni generali

Humble Bee è una lampada senza fili, disponibile in diverse finiture, con una batteria ricaricabile incorporata. La sorgente luminosa è una lampadina a filamento LED sostituibile da 3V 1W che emette una luce di 2300K (bianco caldo). Una lampada completamente carica rimane accesa per almeno 50 ore (alla massima luminosità), ma può durare fino a 220 ore (alla minima luminosità).

Leggere attentamente prima dell'uso!

Non esporre la lampada a calore eccessivo. La lampada è destinata all'uso interno, ma occasionalmente può essere usata all'esterno. Controllare che il cavo non sia danneggiato. Quando la lampada è accesa, non fissare la luce alla massima luminosità, perché potrebbe causare danni agli occhi. La lampada non è un giocattolo: tenere lontano dai bambini.

Controllo della lampada

Al primo utilizzo, premere l'interruttore principale (+) sul fondo per accendere la lampada. Ora è possibile utilizzare il comando a sfioramento sul lato per scorrere tra le 3 impostazioni di luminosità. Premere a lungo per spegnere la luce. Un'altra pressione prolungata accende la lampada all'ultimo livello di luminosità utilizzato.

Humble Bee funziona anche con il protocollo Zigbee 3.0, che lo rende collegabile alla maggior parte dei sistemi domestici intelligenti che funzionano con un hub/bridge. Ciò consente di azionare la lampada tramite interruttore, app o sensore di movimento. Di seguito e su humblelights.com/smart troverai ulteriori informazioni e spiegazioni su come connetterti al tuo sistema domestico intelligente.

Connessione a Philips Hue, Ikea Trådfri, Tuya: Assicurarsi che la lampada sia carica. Per attivare la modalità di connessione, premere il pulsante (+) sulla parte inferiore della lampada per 5 secondi. Quando la spia inizia a pulsare, la modalità di connessione è attivata. Seguire le istruzioni dell'app di illuminazione intelligente.

Connessione a Ikea Trådfri tramite telecomando (metodo alternativo): Per essere connessa a un telecomando Trådfri, la lampada non deve trovarsi in modalità di connessione. Seguire le istruzioni dell'app Trådfri.

Carica

Ricarica della lampada con cavo: Inserire la spina USB Type-C nello slot vicino alla parte inferiore della lampada. Collegare alla presa di corrente un adattatore per dispositivi mobili (con uscita USB-A). La ricarica richiede circa 3-4 ore, a seconda della potenza dell'adattatore.

Ricarica della lampada in modalità wireless: Posiziona il tuo Humble su un qualsiasi dock di ricarica standard Qi o utilizza il caricatore wireless Humble Double - Large. A seconda della potenza dell'adattatore, la ricarica richiede circa 4-5 ore.

Sono presenti 3 spie luminose accanto allo slot USB Type-C. Mentre la batteria è in carica, le spie lampeggiano per 10 secondi. LED 1 lampeggiante: il livello della batteria è compreso tra 6%-33%. LED 2 lampeggiante: il livello della batteria è compreso tra 34%-66%. LED 3 lampeggiante: il livello della batteria è compreso tra 67%-95%. Se la batteria è completamente carica, tutti e tre i LED rimarranno accesi. Se la batteria è quasi scarica, l'ultimo LED lampeggia continuamente.

Quando si oscura la luce, le spie della batteria si accendono automaticamente per 10 secondi. Se il primo LED inizia a lampeggiare, è ora di caricare la lampada. Se la batteria non si carica, contattare il rivenditore Humble.

Sostituzione della lampadina

L'Humble Bee contiene una lampadina a filamento LED che si può sostituire da soli. Notare che la base Humble Bee funziona solo con le lampadine Humble a basso voltaggio. Quando la lampadina raggiunge la fine del suo ciclo di vita, sostituirla con una lampadina originale Humble disponibile su www.humblelights.com

Pulizia della lampada

Pulire accuratamente la lampada con un panno umido (se necessario con un sapone delicato) e asciugarla con cura prima di riaccenderla. Non utilizzare prodotti per la pulizia che contengono sostanze chimiche.

Sostituzione della batteria

L'Humble Bee contiene una batteria ricaricabile che può essere sostituita. Se la batteria inizia a scaricarsi molto rapidamente o non si carica affatto, è probabile che debba essere sostituita.

Contattare

il proprio rivenditore Humble o info@humblelights.com per ottenere parti di ricambio e istruzioni. La vecchia batteria deve essere riciclata o smaltita separatamente dai rifiuti domestici.

Risoluzione dei problemi

Se la lampada non funziona, controllare il collegamento con l'adattatore e verificare se la batteria è in carica. Non tentare mai di riparare la lampada da soli. In caso di problemi, contattare il proprio rivenditore Humble.

Direttiva CE

Questo prodotto è conforme ai seguenti standard IEC/EN: 62133 (batteria), CE (EM55015, EN61547, EN60598)



Informazioni sui RAEE

Questo prodotto è soggetto alle disposizioni della direttiva RAEE 2012/19/UE. Non smaltire questo prodotto insieme ai rifiuti domestici. Per informazioni sui punti di raccolta dei rifiuti elettrici ed elettronici, consultare l'autorità locale preposta allo smaltimento dei rifiuti.

Condizioni di garanzia

All'acquisto si applica la legislazione locale e quella applicabile in materia di garanzia. Humble non può accettare reclami o garanzie in caso di: danni o difetti causati da un uso o una manipolazione del prodotto non conforme all'uso standard, personale o domestico; riparazioni o tentativi di riparazione del prodotto da parte di terzi diversi da Humble.

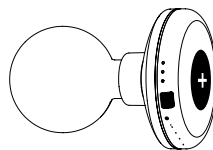
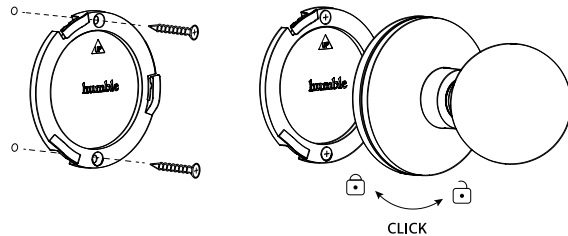
Specifiche tecniche

Modello:	Humble Bee
Materiali:	Alluminio, vetro
Fonte di luce:	Lampadina a bassa tensione E27
Potenza:	0,45 W
Temperatura di colore:	2300 K
Potenza luminosa:	Fino a 95 lm (a seconda della lampadina e della regolazione)
Capacità della batteria:	8240 mAh / 3,7V
Ricarica:	da USB-C a USB-A (cavo) Standard Qi (senza fili)
Adattatore:	5V 2A (= 10W, raccomandato) 5V 3A (= 15W, max)
Controllo:	Pulsante (+) sul fondo della lampada Comando a sfioramento sul lato Opzionale con controlli intelligenti 3 livelli (20% - 40% - 100%)
Dimmerabile:	65
Grado di protezione IP:	Ø 12 cm x H 18 cm
Dimensioni:	± 0,5 kg
Peso totale:	± 0,7 kg
Peso totale confezione inclusa:	Zigbee 3.0
Protocollo Smart home:	

Durata della batteria

Bassa	165 - 220 ore
Media	75 - 100 ore
Alta	38 - 50 ore

クイックスタート →



初回使用時
主電源スイッチを押してください

次に
ショートタッチ - 明るさの設定を切り替えます
ロングタッチ - オフ(スタンバイ)

チャージング



USBケーブル

○



ワイヤレス充電

一般情報

Humble Beeは、充電式バッテリーを内蔵した複数のタイプのあるワイヤレスランプです。光源は交換可能な3V 1W LEDフィラメント電球で、2300K（暖白色）の光を放ちます。フル充電で最低50時間（全光束時）、最大220時間（最低光束時）の点灯が可能です。

使用前によく読んでください！

ランプを過度の熱にさらさないでください。このランプは屋内用ですが、屋外で使用することもできます。ケーブルに損傷がないか確認してください。ランプを点灯させるときは、目を痛める恐れがありますので、全光束時の光源を見つめないでください。ランプはおもちゃではありません：子供の手の届かないところに置いてください。

ランプの操作

最初に使用するときは、底面の主電源スイッチ(+)を押してランプを点灯させます。サイドのタッチコントロールで、3段階の明るさを切り替えることができます。長押しで消灯します。再度長押しすると、最後に使用した明るさでランプが点灯します。

また、Humble BeeはZigbee 3.0プロトコルで動作するため、ハブ/ブリッジで動作するほとんどのスマートホームシステムに接続することが可能です。これにより、スイッチ、アプリ、人感センサーでランプを操作することができます。下記とhumblelights.com/smartでは、特定のスマートホームシステムに接続する方法についてのより詳細な情報と説明を見つけることができます。

Philips Hue、Ikea Trådfri、Tuyaに接続：ランプが充電されていることを確認してください。ペアリングモードを起動するには、ランプ底面の(+)ボタンを5秒間押します。ランプが点滅し始めると、ペアリングモードになります。スマート照明アプリの指示に従ってください。

リモートでIkea Trådfriに接続（代替方法）：Trådfriリモコンとペアリングするには、ランプがペアリングモードになっていない必要があります。Trådfriアプリの説明に従ってください。

充電

ケーブルでランプを充電：Type-C USBプラグをランプの底面近くのスロットに差し込みます。モバイル機器用のアダプター（USB-A出力付き）のいずれかをコンセントに差し込みます。充電はアダプターのワット数によって異なりますが、約3〜4時間かかります。

ワイヤレスでランプを充電：HumbleをQi規格の充電ドックに置か、Humble Wireless Charger Double-Largeを使用してください。アダプターのワット数にもよりますが、充電にはおよそ4〜5時間かかります。

Type-C USBスロットの横には3つのインジケータランプが配置されています。充電中は、ランプが10秒間順番に点滅します。LED 1 点滅：バッテリー残量は6%-33%です。LED 2 点滅：バッテリー残量は34%-66%です。LED 3 点滅：バッテリー残量は67%-95%です。バッテリーが完全に充電されている場合は、LED3つがすべて点灯したままになります。バッテリーが残り少なくなると、最後のLEDランプが点滅し続けます。

調光時には、バッテリーインジケータランプが自動的に10秒間点灯します。最初のLEDが点滅し始めたら、ランプを充電する時期です。充電ができない場合は、Humble販売店にご相談ください。

電球の交換

自分で交換できるLEDフィラメント電球を内蔵しています。Humble Beeベースは低電圧のHumble電球にしか使えませんのでご注意ください。光源が寿命に達したら、www.humblelights.comで入手できるHumbleのオリジナル電球に交換してください。

ランプのクリーニング

ランプは湿った布（必要な場合は優しい石鹸）で丁寧に掃除し、しっかり乾かしてから電源を入れます。化学物質を含む洗浄剤は使用しないでください。

バッテリーの交換

Humble Beeは充電式バッテリーを内蔵しており、交換が可能です。バッテリーの消耗が激しいまたは全く充電されない場合は、バッテリーの交換が必要な可能性があります。スペアパーツや説明書については、Humble販売店または info@humblelights.com にお問い合わせください。古いバッテリーは、リサイクルするか、家庭ごみと分別して廃棄してください。

トラブルシューティング

ランプが点灯しない場合は、アダプターとの接続を確認し、バッテリーが充電されているかどうかを確認してください。ランプを自分で修理することは絶対にしないでください。問題が発生した場合はHumble販売店にご連絡ください。

CE指令準拠

本製品は、以下のIEC/EN規格に準拠しています：
62133 (バッテリー)、CE (EM55015, EN61547, EN60598)



WEEE情報

本製品は、WEEE指令2012/19/EUの規定に準拠しています。本製品を家庭ごみと一緒に廃棄しないでください。電気・電子機器廃棄物の収集場所については、最寄りの廃棄物処理局にお問い合わせください。

保証期間

購入された商品には、現地および適用される保証制度が適用されます。標準的、個人的または家庭での使用と異なる製品の使用または取り扱いによって損傷または欠陥が生じた場合、Humble以外の第三者による製品の修理または修理の試みが行われた場合、Humbleは請求または保証を受け付けません。

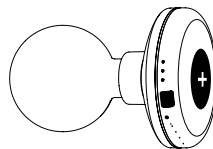
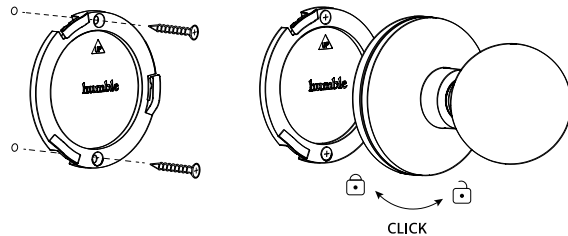
製品の仕様

製品名:	Humble Bee
材料:	アルミニウム、ガラス
光源:	E27 低電圧白熱灯
パワー:	0,45 W
色温度:	2300 K
光出力:	最大95 lm (電球と設定による)
電池容量:	8240 mAh / 3,7V
ローディング:	USB-C to USB-A (ケーブル) Qi standard (ワイヤレス)
アダプタ:	5V 2A (= 10W, recommended) 5V 3A (= 15W, max)
操作方法:	ベース底面のトグルスイッチ 側面のタッチコントロール スマートコントロール (スマートモード)
調光可能	3 levels (20% - 40% - 100%)
IP定格:	65
寸法:	Ø 12 cm x H 18 cm
重量:	± 0,5 kg
パッケージを含めた重量:	± 0,7 kg
スマートホームプロトコル:	Zigbee 3.0

電池寿命

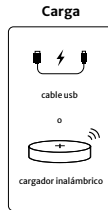
低	165 - 220 時間
中	75 - 100 時間
高	38 - 50 時間

Inicio rápido →



En el primer uso
Presione el interruptor

A continuación
Toque corto – para recorrer los
ajustes de luminosidad
Toque largo – para apagar
(estado inactivo)



Información general

La Humble Bee es una lámpara inalámbrica, disponible en múltiples terminaciones, con una batería recargable integrada. La fuente de luz es una bombilla de filamento LED de 1 W 3 V reemplazable que emite 2300 K (blanco cálido) de luz. La lámpara con carga completa permanece encendida durante al menos 50 horas (en la luminosidad más alta), pero puede durar hasta 220 horas (en la luminosidad más baja).

¡Lea atentamente antes del uso!

No exponga la lámpara a un calor excesivo. La lámpara está diseñada para uso en interiores, pero ocasionalmente puede usarse en el exterior. Compruebe que el cable no esté dañado. Cuando la lámpara esté encendida, no mire fijamente hacia la fuente de luz en la máxima luminosidad ya que esto podría causar daño ocular. La lámpara no es un juguete: manténgala alejada de los niños.

Controles de la lámpara

En el primer uso, presione el interruptor principal (+) en la parte inferior para encender la lámpara. Ahora puede usar el control táctil en el lateral para recorrer los 3 ajustes de luminosidad. Manténgalo presionado para apagar la luz. Presione durante más tiempo para encender la lámpara en el último nivel de luminosidad usado.

La Humble Bee también funciona con el protocolo Zigbee 3.0, lo que hace que pueda conectarse a la mayoría de los sistemas domóticos que funcionan con un hub/puente. Esto le permite operar la lámpara mediante un interruptor, una aplicación o un sensor de movimiento. A continuación y en humblelights.com/smart puede encontrar más información y explicaciones sobre cómo conectarse a su sistema domótico específico.

Conectarse a Philips Hue, Ikea Trådfri, Tuya: Asegúrese de que la lámpara esté cargada. Para activar el modo de emparejamiento, presione el botón (+) en la parte inferior de la lámpara durante 5 segundos. Cuando la luz de la lámpara comience a parpadear, el modo de emparejamiento estará activado. Siga las instrucciones en su aplicación de iluminación inteligente.

Conectarse a Ikea Trådfri de forma remota (método alternativo): Para emparejarse con un control remoto Trådfri la lámpara no debe estar en modo de emparejamiento. Siga las instrucciones en la aplicación de Trådfri.

Carga

Cargar la lámpara con el cable: Inserte el enchufe USB tipo C en la ranura cercana a la parte inferior de la lámpara. Conecte cualquier adaptador para dispositivo móvil (con una salida USB-A) al enchufe de pared. La carga llevará aproximadamente 3-4 horas según la potencia de su adaptador.

Cargar la lámpara de forma inalámbrica: Coloque su Humble sobre cualquier base de carga con estándar Qi o use el cargador inalámbrico doble grande de Humble. Según la potencia de su adaptador, la carga llevará aproximadamente 4-5 horas.

Hay 3 luces indicadoras al lado de la ranura para el USB tipo C. Mientras se carga la batería, las luces parpadearán en orden durante 10 segundos. Cuando el LED 1 parpadea: el nivel de batería es de 6 %-33 %. Cuando el LED 2 parpadea: el nivel de batería es de 34 %-66 %. Cuando el LED 3 parpadea: el nivel de batería es de 67 %-95 %. Si la batería está completamente cargada, los tres LED permanecerán iluminados. Si la batería está casi vacía, la última luz LED parpadeará de manera continua.

Cuando regule la intensidad de la luz, las luces indicadoras de la batería se encenderán automáticamente durante 10 segundos. Si el primer LED comienza a parpadear, es momento de cargar su lámpara. Si la batería no se carga, comuníquese con su distribuidor de Humble.

Cambiar la bombilla

La Humble Bee contiene una bombilla de luz con filamento LED que usted mismo puede cambiar. Observe que la base de la Humble Bee solo funciona con bombillas Humble de bajo voltaje. Cuando la fuente de luz llegue al fin de su vida útil, cámbiela por una bombilla Humble original disponible en: www.humblelights.com

Limpiar la lámpara

Limpe la lámpara cuidadosamente con un paño humedecido (si es necesario, con jabón suave) y séquela bien antes de volver a encenderla. No use productos de limpieza que contengan sustancias químicas. Sustanze chimiche.

Cambiar la batería

La Humble Bee contiene una batería recargable que se puede cambiar. Si la batería comienza a bajar muy rápidamente o ya no se carga, es probable que deba cambiarse. Comuníquese con su distribuidor de Humble o a través de info@humblelights.com para adquirir los repuestos e instrucciones. La vieja batería debe reciclarse o desecharse separada de los residuos domésticos.

Resolución de problemas

Si la lámpara no funciona, verifique la conexión con el adaptador y compruebe si la batería se está cargando. Nunca intente reparar la lámpara usted mismo. Comuníquese con su distribuidor de Humble ante cualquier problema.

Directiva CE

Este producto cumple las siguientes normas IEC/EN: 62133 (Batería), CE (EM55015, EN61547, EN60598)



Información sobre RAEE

Este producto está sujeto a las disposiciones de la Directiva RAEE 2012/19/UE. No deseche este producto junto con sus residuos domésticos. Consulte a la autoridad local de eliminación de desechos para obtener información sobre los puntos de recolección de productos eléctricos y electrónicos.

Términos de la garantía

La normativa local y vigente sobre garantías se aplica a su compra. Humble no podrá aceptar una reclamación o garantía en caso de: daños o defectos causados por un uso o manipulación del producto que no correspondan al uso estándar, personal o doméstico; reparaciones o intentos de reparar el producto por un tercero distinto de Humble.

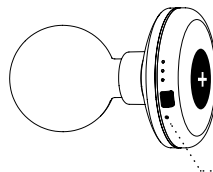
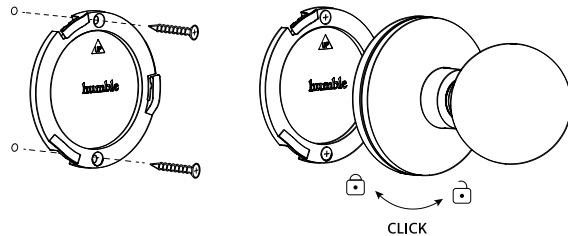
Especificaciones técnicas

Modelo:	Humble Bee
Materiales:	Aluminio, cristal
Fuente de luz:	Bombilla de bajo voltaje E27
Potencia:	0,45 W
Temperatura de color:	2300 K
Potencia luminosa:	hasta 95 lm (dependiendo de la bombilla y el ajuste)
Capacidad de la batería:	8240 mAh / 3,7V
Carga:	USB-C a USB-A (cable) Qi estándar (inalámbrico)
Adaptador:	5V 2A (= 10W, recomendado) 5V 3A (= 15W, máximo)
Interruptor:	Botón (+) en la parte inferior de la lámpara Control táctil en el lateral Opzionalmente con controlli intelligenti
Dimmerabile:	3 livelli (20% - 40% - 100%)
Clasificación IP:	65
Dimensiones:	Ø 12 cm x H 18 cm
Peso total:	± 0,5 kg
Peso total con embalaje:	± 0,7 kg
Protocolo de hogar inteligente:	Zigbee 3.0

Duración de las pilas

Bassa	165 - 220 horas
Media	75 - 100 horas
Alta	38 - 50 horas

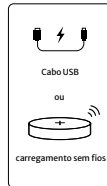
Arranque rápido →



Na primeira utilização
Prima o interruptor
de alimentação principal

Depois
Toque curto – ciclo por meio de defini-
ções de luminosidade
Toque longo – desligado (espera)

Carregar



Informações gerais

A Humble Bee é uma lâmpada sem fios, disponível em vários acabamentos, com uma bateria recarregável. A fonte de luz é uma lâmpada de filamento LED de 3V 1W substituível, que emite 2300K luz (branca quente). Uma lâmpada totalmente carregada permanece acesa durante pelo menos 50 horas (com luminosidadetotal), mas pode durar até 220 horas (com a luminosidade mais baixa).

Leia cuidadosamente antes de utilizar!

Não exponha a lâmpada a calor excessivo. A lâmpada destina-se a ser utilizada em interiores, mas pode ser ocasionalmente utilizada ao ar livre. Verifique se o cabo está danificado. Quando a lâmpada estiver ligada, não olhe para a fonte de luz com brilho total, pois isto pode causar danos aos olhos. A lâmpada não é um brinquedo: mantenha longe de crianças.

Como controlar a lâmpada

Na primeira utilização, prima o interruptor principal (+) na parte inferior para ligar a lâmpada. Pode agora utilizar o controlo de toque lateral para alternar entre as 3 definições de luminosidade. Prima e segure para apagar a luz. Premir e segurar novamente acenderá a lâmpada no último nível de brilho utilizado.

A Humble Bee também opera no protocolo Zigbee 3.0, tornando-o conectável à maioria dos sistemas de smart home que funcionam com um hub/ponte. Isto permite accionar a lâmpada por interruptor, app ou sensor de movimento. Encontre mais informações abaixo e em humblelights.com/smart e explicações sobre como ligar ao seu sistema específico de smart home.

Ligação à Philips Hue, Ikea Trådfri, Tuya: Certifique-se de que a lâmpada está carregada. Para activar o modo de emparelhamento, prima o botão (+) no fundo da lâmpada durante 5 segundos. Quando a lâmpada começar a pulsar, o modo de emparelhamento está activado. Siga as instruções na sua aplicação de iluminação inteligente.

Como ligar ao Ikea Trådfri por meio do controlo remoto (método alternativo): Para emparelhar com um Trådfri à distância, a lâmpada não deve estar em modo de emparelhamento. Siga as instruções na aplicação do Trådfri.

Como carregar

Carregar a lâmpada com cabo: Insira a ficha USB tipo-C na ranhura perto da parte inferior da lâmpada. Ligue qualquer adaptador para um dispositivo móvel (com saída USB-A) na tomada. O carregamento demorará aproximadamente de 3 a 4 horas, dependendo da potência do seu adaptador.

Carregamento da lâmpada sem fios: Coloque a sua Humble em qualquer doca de carregamento padrão Qi ou use o Carregador Sem Fios Duplo da Humble – Grande. Dependendo da potência do seu adaptador, o carregamento levará aproximadamente de 4 a 5 horas.

Existem 3 luzes indicadoras localizadas junto à ranhura USB do tipo C. Enquanto a bateria está a carregar, as luzes piscarão por 10 segundos. LED 1 intermitente: o nível da bateria é de 6% a 33%. LED 2 intermitente: o nível da bateria é de 34% a 66%. LED 3 intermitente: o nível da bateria é de 67% a 95%. Se a bateria estiver completamente carregada, os três LEDs permanecerão acesos.

Se a bateria estiver quase vazia, a última luz LED piscará continuamente. Ao escurecer a luz, as luzes indicadoras da bateria acendem-se automaticamente durante 10 segundos. Se o primeiro LED começar a piscar, significa que é hora de carregar a lâmpada. Se a bateria não carregar, contacte o seu revendedor da Humble.

Substituir a lâmpada

A Humble Bee contém uma lâmpada de filamento LED que pode ser substituída. Note que a base da Humble Bee funciona apenas com lâmpadas da Humble de baixa tensão. Quando a fonte de luz atinge o fim da sua vida, substitua por uma lâmpada Humble original disponível em: www.humblelights.com

Como limpar a lâmpada

Limpe cuidadosamente a lâmpada com um pano húmido (se necessário com sabão suave) e seque-a cuidadosamente antes de voltar a ligar. Não utilize produtos de limpeza que contenham produtos químicos.

Como substituir a bateria

A Humble Bee contém uma bateria recarregável que pode ser substituída. Se a bateria começar a drenar-se muito rapidamente ou não carregar ao todo, provavelmente ela precisa de substituição. Contacte o seu revendedor da Humble ou info@humblelights.com para peças sobressalentes e instruções. A bateria antiga deve ser reciclada ou descartada separadamente dos resíduos domésticos.

Resolução de problemas

Se a lâmpada não funcionar, verifique a sua ligação com o adaptador e verifique se a bateria está a carregar. Nunca tente reparar a lâmpada por conta própria. Contacte o seu revendedor da Humble se encontrar algum problema.

Directiva CE

Este produto está em conformidade com as seguintes normas IEC/EN: 62133 (bateria), CE (EM55015, EN61547, EN60598)



Informações WEEE

Este produto está sujeito às disposições da directiva REEE 2012/19/UE. Não descarte este produto juntamente com o seu lixo doméstico. Consulte a sua autoridade local de descarte de resíduos para mais informações sobre pontos de recolha de resíduos elétricos e eletrónicos.

Termos de garantia

A legislação de garantia local aplica-se à sua compra. A Humble não pode aceitar uma reclamação ou garantia em caso de: danos ou defeitos causados pela utilização ou manuseamento do produto que seja inconsistente com a utilização padrão, pessoal ou domiciliária; reparações ou tentativas de reparar o produto por um terceiro que não a Humble.

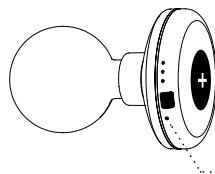
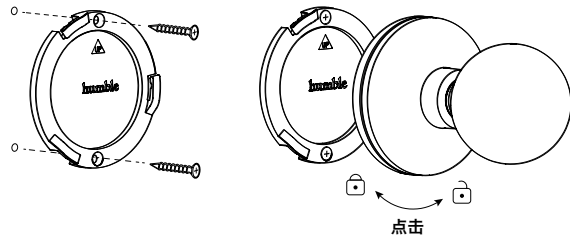
Especificações Técnicas

Modelo:	Humble Bee
Materiais:	Alumínio, vidro
Fonte de luz:	E27 lâmpada de baixa voltagem
Poder:	0,45 W
Temperatura de cor:	2300 K
Saída de luz:	até 95 lm (consoante a lâmpada e a regulação)
Capacidade da bateria:	8240 mAh / 3,7V
Carregamento:	USB-C para USB-A (cabo) Qi standard (sem fios)
Adaptador:	5V 2A (= 10W, recomendado) 5V 3A (= 15W, máximo)
Controlo:	botão (+) na parte inferior, controlo tátil na parte lateral, opcionalmente com controlos inteligentes
Regulável:	3 níveis (20% - 40% - 100%)
Classificação IP:	65
Dimensões:	Ø 12 cm x H 18 cm
Peso total:	± 0,5 kg
Peso total incl. embalagem:	± 0,7 kg
Protocolo doméstico inteligente:	Zigbee 3.0

Duração da bateria

Baixa	165 - 220 horas
Média	75 - 100 horas
Alta	38 - 50 horas

快速入门 →



首次使用
按下主电源开关

然后
短按 循环亮度设置

长按 关闭 (待机)

充电



USB 电缆

或



无线充电器

Humble Bee 产品信息

Humble Bee是一款无线灯，有多种饰面，内置可充电电池。光源为3W的 LED灯丝灯泡，发出2300K（暖白色）光。充满电的灯可照明至少50小时（最高亮度），但可以长达220小时（最低亮度）。

请在使用前仔细阅读！

请勿将灯暴露在过热环境中。该灯用于室内，但偶尔也能在室外使用。检查线缆有无损坏。当灯开启时，当灯开至最高亮度时，请勿用眼直视，以防损伤眼睛。此款灯不是玩具：谨防儿童接触。

操控灯

首次使用时，按下灯底部的电源开关（+）开启灯。现在，你可以使用圆盘侧边的触摸开关进行三档亮度调节。长按触摸开关可以关闭灯。再次长按，可将灯直接开启至最近一次使用的亮度水瓶。

Humble Bee 也可基于 Zigbee 3.0 协议运行，使其可连接到大多数使用集线器/网桥的智能家居系统。这允许您通过开关、应用程序或运动传感器来操控灯。在下文和 humblelights.com/smart 上，您可以找到有关如何连接到特定智能家居系统的更多信息和说明。

连接至 Philips Hue, Ikea Trådfri, Tuya, 确保灯已充电。按住灯底部的（+）按钮5秒钟以激活配对模式。当灯开始闪烁时，配对模式被激活。按照智能照明应用程序中的说明进行操作。

通过远程连接到宜家 Trådfri（替代方法）：要与 Trådfri 远程配对，灯不应处于配对模式。按照 Trådfri 应用程序中的说明进行操作。

充电

有线充电：将 Type-C 的 USB 插头插入灯底部附近的插槽中。将移动设备（带有 USB-A 输出）的任何适配器插入墙壁插座。根据适配器的瓦数，充电大约需要 3-4 小时。

无线充电：将您的 Humble 灯放置在任何 Qi 标准充电底座上或使用 Humble 无线双座充。根据适配器的瓦数，充电大约需要 4-5 小时。

Type-C 的 USB 插槽旁边有 3 个 LED 指示灯。电池充电时，指示灯将依次闪烁 10 秒。LED 1 闪烁：电池电量为 6%-33%。LED 2 闪烁：电池电量为 34%-66%。LED 3 闪烁：电池电量为 67%-95%。如果电池充满电，所有 3 个 LED 指示灯将保持亮起。如果电池近乎耗尽，最后一个 LED 指示灯将持续闪烁。

当调暗灯时，电池指示灯将自动点亮 10 秒。如果第一个 LED 开始闪烁，则该给灯充电了。如果电池无法充电，请联系您的 Humble 经销商。

更换灯泡

Humble Bee 包含一个 LED 灯丝灯泡，您可以自行更换。请注意，Humble Bee 底座仅适用于低电压 Humble 灯泡。当光源达到使用寿命时，请更换原装 Humble 灯泡，网址：www.humblelights.com。

清洁灯

用湿布（必要时使用温和的肥皂）仔细清洁灯，并使其完全干燥后才能再次开启。请勿使用任何含有化学物质的清洁产品。

更换电池

Humble Bee底座含有一块可更换的电池，如果电池开始很快耗尽或根本不充电，则可能需要更换。请联系您的Humble经销商或info@humblelights.com索取维修配件和说明书。旧电池必须回收或与家庭垃圾分开处理。

故障排除

如果灯不工作，请检查其与适配器的连接，并检查电池是否正在充电。切勿试图自己修理灯。如果您遇到任何问题，请联系您的Humble经销商。

CE 指令

本产品符合以下IEC/EN标准：62133（电池）
CE（EM55015，EN61547，EN60598）



WEEE 信息

本产品遵循WEEE指令2012/19/EU的规定。请勿将本产品与家庭垃圾一起处理。有关电气和电子废物收集点的信息，请咨询当地废物处理机构。

质保条款

当地及使用的质保法规适用于您的购买。对于下列情况，Humble不承担质保责任：因未按标准进行使用或操作产品而造成损坏或缺陷；以与正常个人或家庭使用不一致的方式操作或处理产品；由Humble以外的任何第三方进行维修或试图维修产品。

技术规格

型号：	Humble Bee
材质：	铝、玻璃
光源：	E27 低压灯泡
电源：	0,45 W
色温：	2300K
光输出：	高达 95 流明（取决于灯泡和设置）
电池容量：	8240 mAh/3.7V
充电：	USB-C至USB-A（有线） Qi标准（无线）
适配器：	5V2A（=10W，推荐） 5V3A（=15W，最大）
控制：	底座底部的拨动开关 侧面的触摸控制 智能控制（智能模式）
可调光：	3级（20% - 40% - 100%）
IP等级：	65
尺寸：	Ø12 cm x H18 cm
总重量：	± 0,5 kg
含包装的总重量：	± 0,7 kg
智能家居协议：	Zigbee 3.0

电池续航

低	165 - 220 小时
中	75 - 100 小时
高	38 - 50 小时

humble®

Spacesplus B.V.

Koivistokade 74B
1013 BB Amsterdam
the Netherlands

info@humblelights.com
www.humblelights.com
[@humble.lights](https://www.instagram.com/humble.lights)

© 2023 Spacesplus B.V. All rights reserved.
Humble is a registered trademark of Spacesplus B.V.

HMB 09-2023