

# Nuage

- Lustre 6 Petit/Moyen/Grand
- Chandelier 6 Small/Medium/Large
- Lustre 10 Petit/Moyen/Grand
- Chandelier 10 Small/Medium/Large
- Lustre 15 Petit/Moyen/Grand
- Chandelier 15 Small/Medium/Large





Lisez attentivement :

Installation : Avant toute utilisation, il convient de s'assurer que la tension d'alimentation a été coupée.

## ATTENTION !

La sûreté de cet appareil est garantie uniquement si l'on respecte ces instructions, soit en phase d'installation, soit pendant l'utilisation. Il faut donc les conserver.

Avertissements :

L'appareil ne peut être modifié ou altéré de quelque manière que ce soit, toute modification peut compromettre la sécurité de celui-ci en le rendant dangereux. Designheure décline toute responsabilité pour les produits modifiés.

Si le cordon d'alimentation externe est endommagé, il doit être remplacé par Designheure ou par une personne habilitée afin d'éviter tout danger.

## DONNEES TECHNIQUES - Sources

La chaleur dégagée par une ampoule reflète sa consommation en énergie. Privilégiez les ampoules LED.

## Instruction pour le nettoyage:

Au préalable, veuillez à couper la tension d'alimentation de votre luminaire. Les opérations de nettoyage concernent principalement l'abat jour. Pour le nettoyage de l'abat jour, utiliser exclusivement un chiffon doux.

Read these terms carefully:

Installation: Switch off the main supply before installing the product.

## WARNING !

The safety of this appliance is guaranteed only in case of following these instructions, either during the installation phase or during use. Therefore it is essential to keep them for further reference.

Caution:

The device is not allowed to be altered or modified in any way. Unauthorized alterations might compromise safety of the device, making it dangerous. Designheure declines any responsibility for modified products.

If the external supply cord is damaged, it must be replaced by Designheure or qualified personnel only, in order to avoid any danger.

## TECHNICAL DATA - Sources

The heat released by a bulb reflects its energy consumption. It is recommended to use LED bulbs.

## Cleaning instructions:

Make sure don't forget to switch off the main supply. Cleaning phases should mainly concern the lampshade. Use only a soft cloth for cleaning the lamp.

CE



E 14  
E 12



E 27  
E 26



850°  
U

IP  
20

FRANCE



	Lustre 6 Petit Nuage/ Small	Lustre 6 Moyen Nuage/ Medium	Lustre 6 Grand Nuage/ Large
Abat-jour Lampshade	L. 24 x l. 24 x H. 16 cm x 6	L. 32 x l. 32 x H. 19 cm x 6	L. 43 x l. 43 x H. 26 cm x 6
Patère centrale Ceiling plate	L. 32 x l. 32 x H. 4,5 cm	L. 32 x l. 32 x H. 4,5 cm	L. 32 x l. 32 x H. 4,5 cm
Câble acier Steel cable	2 m	2 m	2 m
Tension	220/240V 50-60Hz 100/127V 60hz	220/240V 50-60Hz 100/127V 60hz	220/240V 50-60Hz 100/127V 60hz
Alimentation Power supply	Fil textile 1,5 m Textile wire	Fil textile 1,8 m Textile wire	Fil textile 2,5 m Textile wire
Ampoule/Bulb	Max 6 x 60 W - Non four- nie/Not included	Max 6 x 60 W - Non fournie/ Not included	Max 6 x 100 W - Non four- nie/Not included
Douille/Socket	E14/E12 (1)	E27/E26 (2)	E27/E26 (2)
Ampoule conseillée Recommended bulb	LED Hauteur maxi 90 mm Maximum height 90 mm	LED Hauteur maxi 115 mm Maximum height 115 mm	LED Hauteur maxi 130 mm Maximum height 130 mm
Coloris Colors	<ul style="list-style-type: none"> <li>• Blanc diffusant - Fil rouge / White diffusing - Red cord</li> <li>• Blanc diffusant, bordure noire - Fil noir / White diffusing, black border - Black cord</li> <li>• Noir Laqué / Int. Jaune - Fil jaune Black lacquered / Yellow interior - yellow cord</li> <li>• Jaune / int. Or - Fil noir / Yellow / gold interior - Black cord</li> <li>• Gris / int. Or - Fil or / Grey / Gold interior - Gold cord</li> <li>• Bleu Marine / int. Or - Fil or / Navy Blue / Gold interior - Gold cord</li> <li>• Univers Blanc / int. Blanc - Fil noir / White Univers / White interior - Black cord</li> <li>• Univers Noir / int. Blanc - Fil noir / Black Univers / White interior - Black cord</li> </ul>		
Poids Weight	Net/Net kg: 3,2 Brut/Gross kg: 7,2	Net/Net kg: 3,2 Brut/Gross kg: 7,2	Net/Net kg: 5 Brut/Gross kg: 9,8
Colisage Packing	Nbre/Nber: 2 Vol.m³: 0,21	Nbre/Nber: 2 Vol.m³: 0,21	Nbre/Nber: 4 Vol.m³: 0,30
Certification Certificate	CE / EAC / ETL	CE / EAC / ETL	CE / EAC / ETL
Résistance Resistance	Résistance au fil incan- descent de 850 à 960°C/ Resistance to incandes- cent wire 850 - 960 °C	Résistance au fil incandescent de 850 à 960°C/Resistance to incandescent wire 850 - 960 °C	Résistance au fil incan- descent de 850 à 960°C/ Resistance to incandes- cent wire 850 - 960 °C

## Fiche produit

Product information

	Lustre 10 Petit Nuage/ Small	Lustre 10 Moyen Nuage/ Medium	Lustre 10 Grand Nuage/ Large
Abat-jour Lampshade	L. 24 x l. 24 x H. 16 cm x 10	L. 32 x l. 32 x H. 19 cm x 10	L. 43 x l. 43 x H. 26 cm x 10
Patère centrale Ceiling plate	L. 32 x l. 32 x H. 4,5 cm	L. 32 x l. 32 x H. 4,5 cm	L. 32 x l. 32 x H. 4,5 cm
Câble acier Steel cable	2 m	2 m	2 m
Tension	220/240V 50-60Hz 100/127V 60hz	220/240V 50-60Hz 100/127V 60hz	220/240V 50-60Hz 100/127V 60hz
Alimentation Power supply	Fil textile 1,3 m - 1,8 m Textile wire	Fil textile 1,6 m - 2,1 m Textile wire	Fil textile 2,5 m - 3 m Textile wire
Ampoule/Bulb	Max 10 x 60 W - Non four- nie/Not included	Max 10 x 60 W - Non fournie/ Not included	Max 10 x 100 W - Non fournie/Not included
Douille/Socket	E14/E12 (1)	E27/E26 (2)	E27/E26 (2)
Ampoule conseillée Recommended bulb	LED Hauteur maxi 90 mm Maximum height 90 mm	LED Hauteur maxi 115 mm Maximum height 115 mm	LED Hauteur maxi 130 mm Maximum height 130 mm
Coloris Colors	<ul style="list-style-type: none"> <li>• Blanc diffusant - Fil rouge / White diffusing - Red cord</li> <li>• Blanc diffusant, bordure noire - Fil noir / White diffusing, black border - Black cord</li> <li>• Noir Laqué / Int. Jaune - Fil jaune Black lacquered / Yellow interior - yellow cord</li> <li>• Jaune / int. Or - Fil noir / Yellow / gold interior - Black cord</li> <li>• Gris / int. Or - Fil or / Grey / Gold interior - Gold cord</li> <li>• Bleu Marine / int. Or - Fil or / Navy Blue / Gold interior - Gold cord</li> <li>• Univers Blanc / int. Blanc - Fil noir / White Univers / White interior - Black cord</li> <li>• Univers Noir / int. Blanc - Fil noir / Black Univers / White interior - Black cord</li> </ul>		
Poids Weight	Net/Net kg: 2,30 Brut/Gross kg: 4	Net/Net kg: 3,5 Brut/Gross kg: 6	Net/Net kg: 7,8 Brut/Gross kg: 11,8
Colisage Packing	Nbre/Nber: 2 Vol.m³: 0,147	Nbre/Nber: 3 Vol.m³: 0,376	Nbre/Nber: 6 Vol.m³: 0,49
Certification Certificate	CE / EAC / ETL	CE / EAC / ETL	CE / EAC / ETL
Résistance Resistance	Résistance au fil incan- descent de 850 à 960°C/ Resistance to incandes- cent wire 850 - 960 °C	Résistance au fil incandes- cent de 850 à 960°C/Resis- tance to incandescent wire 850 - 960 °C	Résistance au fil incan- descent de 850 à 960°C/ Resistance to incandes- cent wire 850 - 960 °C

CE



(1)  
E 14  
E 12



(2)  
E 27  
E 26



850°  
U

IP  
20

FRANCE

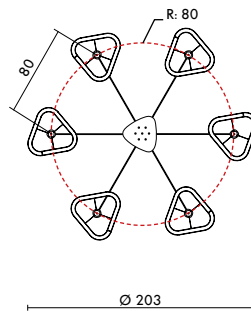
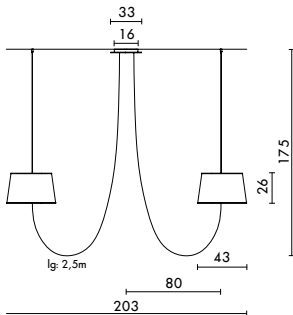
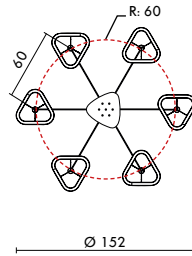
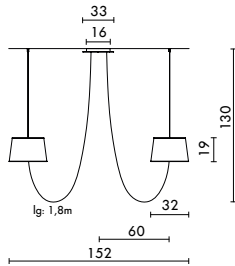
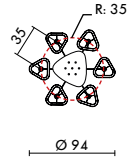
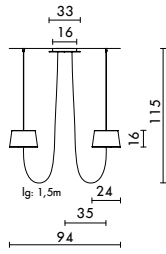


## Fiche produit

Product information

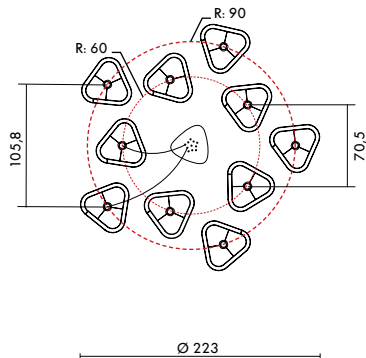
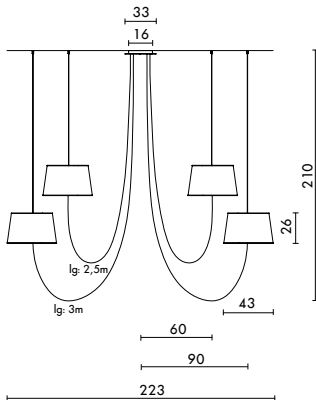
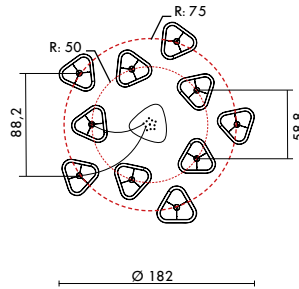
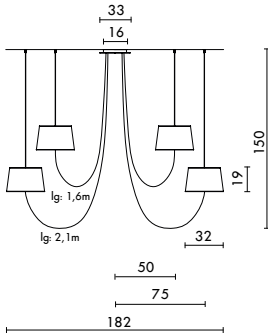
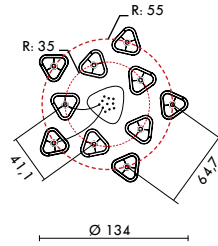
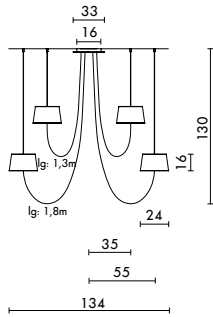
	Lustre 15 Petit Nuage/Small	Lustre 15 Moyen Nuage/ Medium	Lustre 15 Grand Nuage/ Large
Abat-jour Lampshade	L. 24 x l. 24 x H. 16 cm x 15	L. 32 x l. 32 x H. 19 cm x 15	L. 43 x l. 43 x H. 26 cm x 15
Patère centrale Ceiling plate	L. 32 x l. 32 x H. 4,5 cm	L. 32 x l. 32 x H. 4,5 cm	L. 32 x l. 32 x H. 4,5 cm
Câble acier Steel cable	2 m	2 m	2 m
Tension	220/240V 50-60Hz 100/127V 60hz	220/240V 50-60Hz 100/127V 60hz	220/240V 50-60Hz 100/127V 60hz
Alimentation Power supply	Fil textile 1,35 m - 1,7 m - 2,05 m Textile wire	Fil textile 1,5 m - 2 m - 2,5 m Textile wire	Fil textile 2 m - 2,75 m - 3,3 m Textile wire
Ampoule/Bulb	Max 15 x 60 W - Non four- nie/Not included	Max 15 x 60 W - Non fournie/ Not included	Max 15 x 100 W - Non fournie/Not included
Douille/Socket	E14/E12 (1)	E27/E26 (2)	E27/E26 (2)
Ampoule conseillée Recommended bulb	LED Hauteur maxi 90 mm Maximum height 90 mm	LED Hauteur maxi 115 mm Maximum height 115 mm	LED Hauteur maxi 130 mm Maximum height 130 mm
Coloris Colors	<ul style="list-style-type: none"> <li>• Blanc diffusant - Fil rouge / White diffusing - Red cord</li> <li>• Blanc diffusant, bordure noire - Fil noir / White diffusing, black border - Black cord</li> <li>• Noir Laqué / Int. Jaune - Fil jaune Black lacquered / Yellow interior - yellow cord</li> <li>• Jaune / int. Or - Fil noir / Yellow / gold interior - Black cord</li> <li>• Gris / int. Or - Fil or / Grey / Gold interior - Gold cord</li> <li>• Bleu Marine / int. Or - Fil or / Navy Blue / Gold interior - Gold cord</li> <li>• Univers Blanc / int. Blanc - Fil noir / White Univers / White interior - Black cord</li> <li>• Univers Noir / int. Blanc - Fil noir / Black Univers / White interior - Black cord</li> </ul>		
Poids Weight	Net/Net kg: 3,45 Brut/Gross kg: 5	Net/Net kg: 5,25 Brut/Gross kg: 8	Net/Net kg: 8,25 Brut/Gross kg: 10
Colisage Packing	Nbre/Nber: 2 Vol.m³: 0,573	Nbre/Nber: 4 Vol.m³: 0,573	Nbre/Nber: 4 Vol.m³: 0,573
Certification Certificate	CE / EAC / ETL	CE / EAC / ETL	CE / EAC / ETL
Résistance Resistance	Résistance au fil incan- descent de 850 à 960°C/ Resistance to incandescent wire 850 - 960 °C	Résistance au fil incandescent de 850 à 960°C/Resistance to incandescent wire 850 - 960 °C	Résistance au fil incan- descent de 850 à 960°C/ Resistance to incandes- cent wire 850 - 960 °C

Lustre 6 Petit/Moyen/Grand/Chandelier 6 Small/Medium/Large

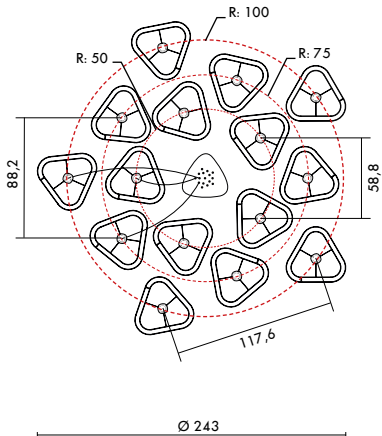
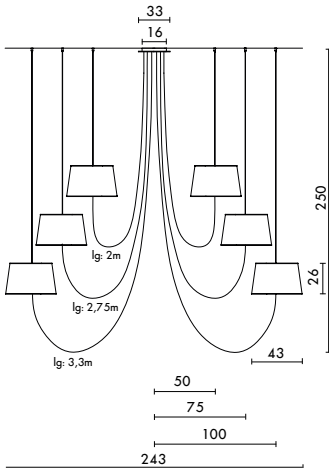
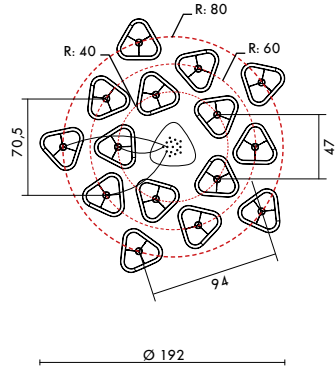
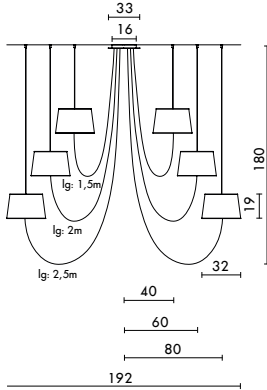
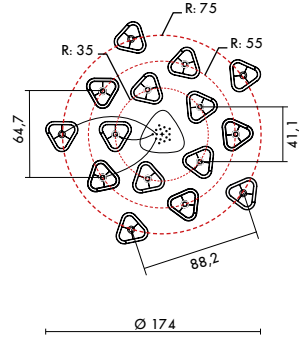
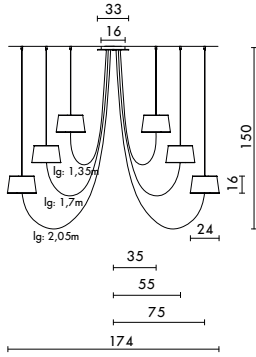




Lustre 10 Petit/Moyen/Grand/Chandelier 10 Small/Medium/Large



Lustre 15 Petit/Moyen/Grand/Chandelier 15 Small/Medium/Large



⚠ L'Esthétique du lustre est en partie liée à la courbure naturelle des fils d'alimentation textile. Dans leur emballage et lors du transport, ils peuvent être légèrement déformés provisoirement. Nous vous conseillons fortement lors de la pose de lisser ces fils d'alimentation textile afin de leur permettre de retrouver toute leur souplesse et ainsi de former des courbes harmonieuses.

Il est conseillé de découper sur du carton un gabarit correspondant à la taille de l'abat-jour. Faites le tourner plusieurs fois afin de déterminer chaque emplacement. Le gabarit permet de connaître la distance des 6, 10 ou 15 points de fixations. Il permet ainsi de fixer à équidistance les câbles de fixation acier au plafond.

Un fichier Excel peut être transmis sur requête. Ce fichier permet de connaître la distance entre 2 abat-jour placés sur un cercle en fonction du nombre d'abatjour et du rayon souhaité pour ce cercle.

A cette étape, un pré-positionnement au sol des abat-jour est conseillé pour valider l'effet recherché, notamment pour une disposition aléatoire.

---

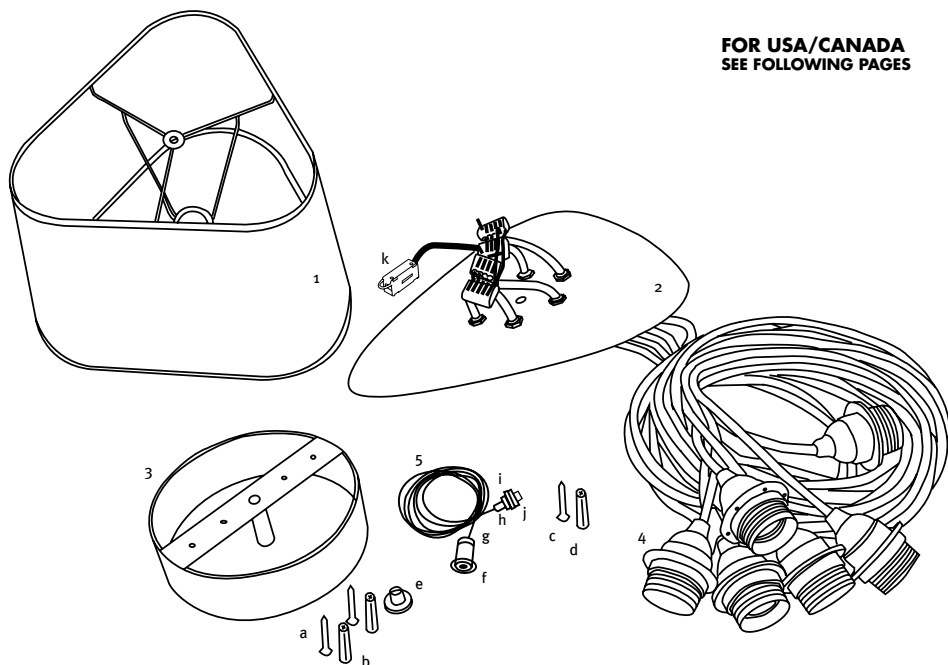
⚠ The overall effect of this chandelier is partly due to the natural curvature of the textile electric wire. During the transportation, in their packaging they can be slightly temporarily distorted. We strongly advise you during the installation to straighten up the textile electric wire to regain flexibility and to create smooth curve.

It is advisable to cut out a cardboard pattern corresponding to the size of the lampshade. Rotate it several times to determine the position of each lampshade. The pattern allows you to know the distance of 6, 10 or 15 mounting bolts and to find the equal distance from one steel cable to another.

An Excel file can be send to you upon the request. There you can find out the correct distance between two lampshades, according to their number and the desired radius of the circle.

At this stage, to achave the desired effect is recommended to place the lampshades on the floor especially for a random positioning.

**FOR USA/CANADA  
SEE FOLLOWING PAGES**



- |                                      |  |                             |
|--------------------------------------|--|-----------------------------|
| (1) - Abat-jour x 6                  | (a) - Vis $\varnothing$ 4x30mm x 2       | (f) - Embout femelle x 1    |
| (2) - Patère d'alimentation centrale | (b) - Chevilles $\varnothing$ 6x30mm x 2 | (g) - Embout mâle x 1       |
| (3) - Etrier                         | (c) - Vis $\varnothing$ 3,5x25mm x 6     | (h) - Piston x 1            |
| (4) - Bague x 6                      | (d) - Chevilles $\varnothing$ 5x25mm x 6 | (i) - Rondelle éventail x 1 |
| (5) - Câble acier x 6                | (e) - Vis "designheure" x 1              | (j) - Ecrou x 1             |
|                                      |  | (k) - Bornier x 1           |

## Instructions de montage

① Fixer l'étrier <sup>(3)</sup> au plafond par les 2 points de fixations ① utilisant si besoin selon le type de surface, la vis <sup>(a)</sup> et la cheville plastique <sup>(b)</sup> fournies.

② Connecter les fils sur le bornier <sup>(k)</sup> fourni et visser la patère d'alimentation centrale <sup>(2)</sup> à l'étrier à l'aide de la vis "Designheure" <sup>(e)</sup> manuellement, ou si vous le souhaitez avec l'écrou 6 pans (optionnel) à l'aide d'une clef de 13 mm. Avant de monter le lustre, lisser à la main les fils textile. Pour cela maintenir fermement chaque fil par le haut et avec l'autre main les lisser délicatement en veillant à ne pas les torsader.

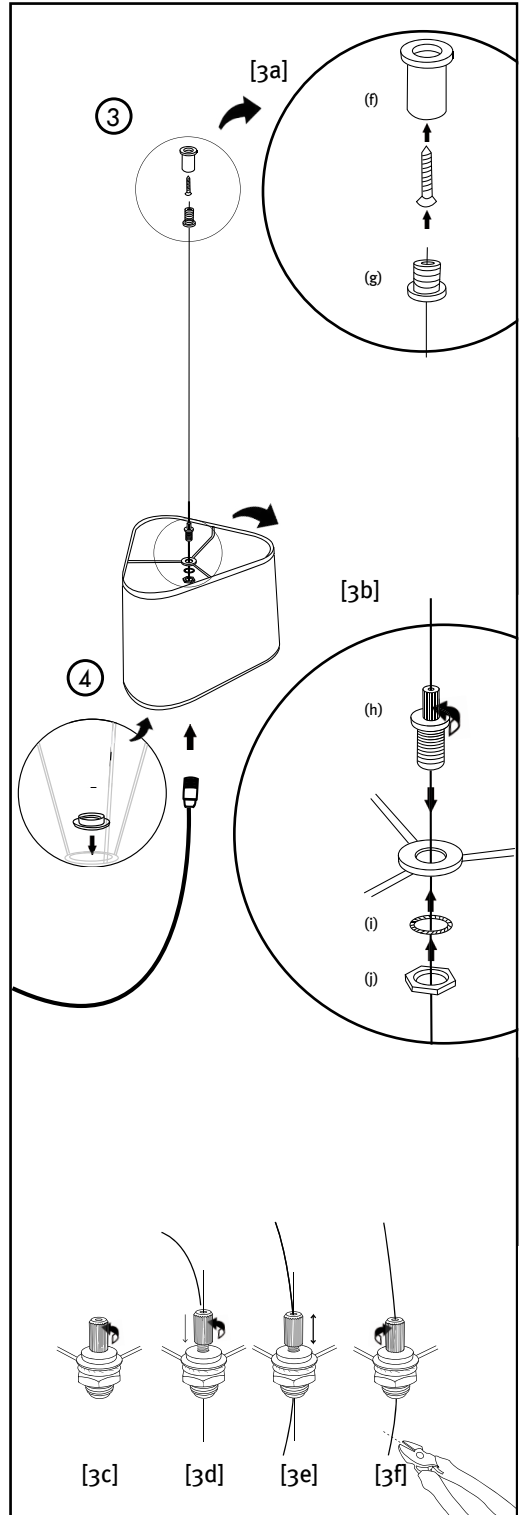
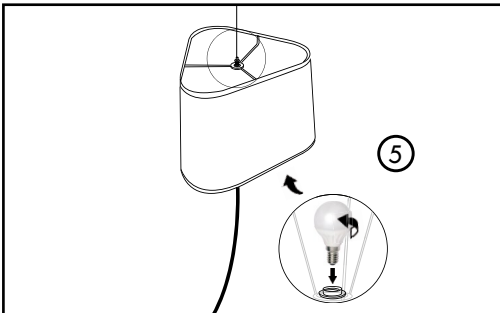
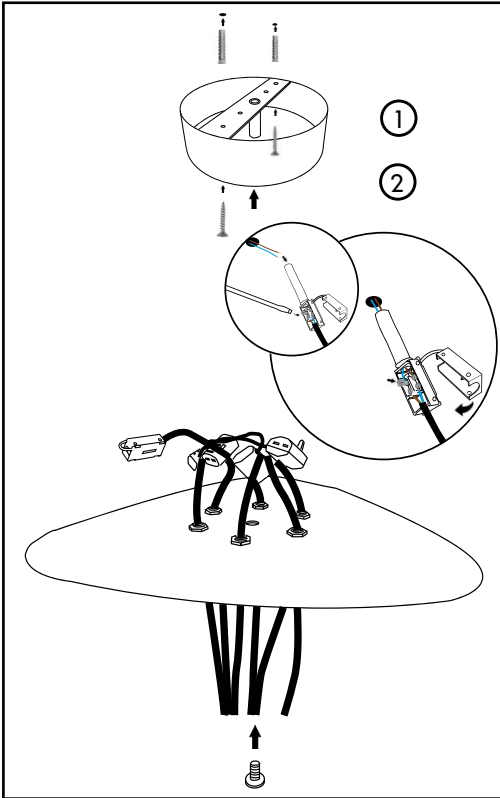
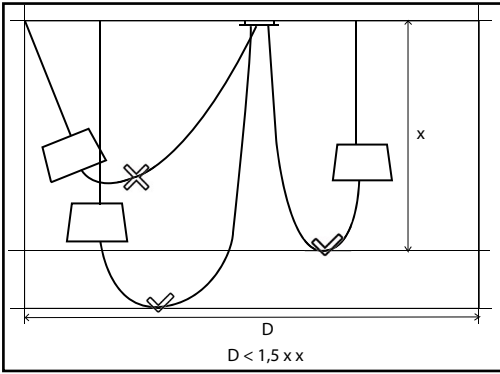
Il est conseillé de découper sur du carton un gabarit correspondant à la taille de l'abat-jour. Faites le tourner plusieurs fois afin de déterminer chaque emplacement. Le gabarit permet de connaître la distance des 6, 10 ou 15 points de fixations. Il permet ainsi de fixer à équidistance les câbles de fixation acier au plafond. Un fichier Excel peut être transmis sur requête. Ce fichier permet de connaître la distance entre 2 abat-jour placés sur un cercle en fonction du nombre d'abat-jour et du rayon souhaité pour ce cercle. A cette étape, un pré-positionnement au sol des abat-jour est conseillé pour valider l'effet recherché, notamment pour une disposition aléatoire.

③ Dévisser l'embout femelle <sup>(f)</sup>, l'embout mâle <sup>(g)</sup>, le piston <sup>(h)</sup>, la rondelle éventail <sup>(i)</sup> et l'écrou <sup>(j)</sup> du câble acier. [3a] : A l'aide de la vis fournie <sup>(c)</sup>, fixer l'embout femelle au plafond en utilisant si besoin selon le type de surface, la cheville <sup>(d)</sup> plastique fournie et visser l'embout mâle. [3b] : Prendre l'abat-jour et y fixer le système de réglage selon le schéma. [3c] : Pour verrouiller / déverrouiller le système de réglage en hauteur, dévisser le piston. [3d] : Le câble en acier est bloqué par une griffe. Une pression sur le piston cranté libère le câble et permet de modifier la hauteur. Appuyer sur le piston pour libérer et faire coulisser le câble. [3e] : Si vous relâchez la pression, le câble est de nouveau bloqué. [3f] : Pour verrouiller, il suffit de visser le piston. Une fois la hauteur définitive de l'abat-jour déterminée, il est recommandé de couper le câble en excès situé sous le système de réglage en hauteur.

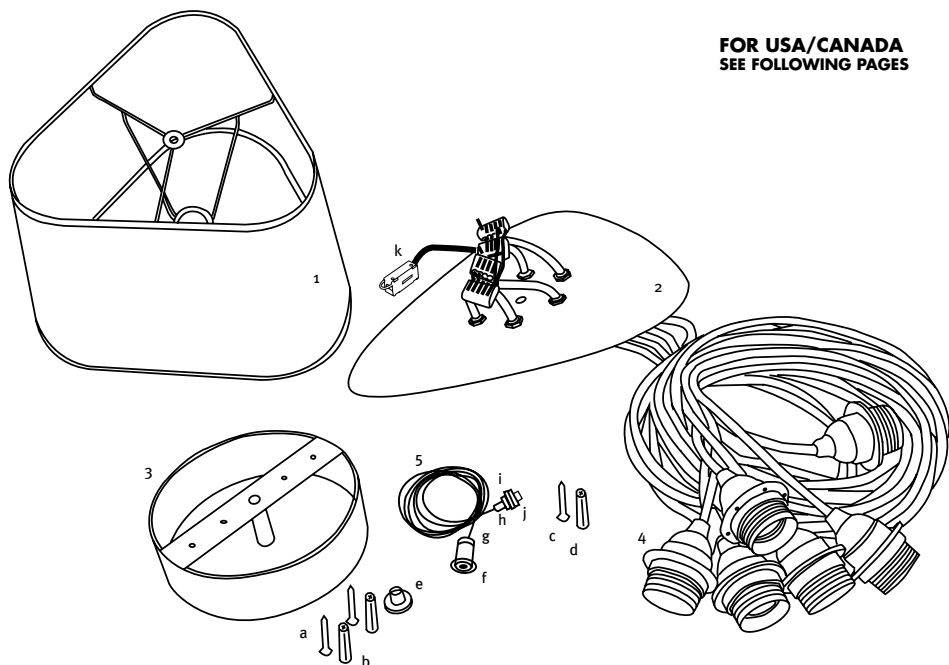
④ Assembler le fil d'alimentation avec l'abat-jour <sup>(1)</sup> en vissant la bague <sup>(4)</sup> sur la douille.

⑤ Visser l'ampoule (non fournie) sur la douille.

# Instructions de montage



**FOR USA/CANADA  
SEE FOLLOWING PAGES**



- |                              |  |                            |
|------------------------------|--|----------------------------|
| (1) - Lampshade x 6          | (a) - Screw $\varnothing$ 4x30mm x 2         | (f) - Female tip x 1       |
| (2) - Supply ceiling plate   | (b) - Plastic dowel $\varnothing$ 6x30mm x 2 | (g) - Male tip x 1         |
| (3) - Ceiling fixing bracket | (c) - Screw $\varnothing$ 3,5x25mm x 6       | (h) - Piston x 1           |
| (4) - Retaining ring x 6     | (d) - Plastic dowel $\varnothing$ 5x25mm x 6 | (i) - Fan washer x 1       |
| (5) - Steel cable x 6        | (e) - Screw "designheure" x 1                | (j) - Nut x 1              |
|                              |  | (k) - Connecting block x 1 |

### Assembling instructions

① Fix the ceiling fixing bracket <sup>(3)</sup> to the ceiling by the 2 mounting bolts, if necessary, the plastic dowel <sup>(a)</sup> in accordance with the type of surface.

② Connect the wire to the connecting block <sup>(k)</sup> included and screw the supply ceiling plate <sup>(2)</sup> to the ceiling fixing bracket with the help of the "Designheure" screw <sup>(e)</sup> manually, or if you wish using a 6 point nut (optional) with a 13mm wrench. Before installing the chandelier, smooth by hand the textile wires. To do so, firmly hold the wire from above and delicately straighten it with the other hand by watching not to twist it.

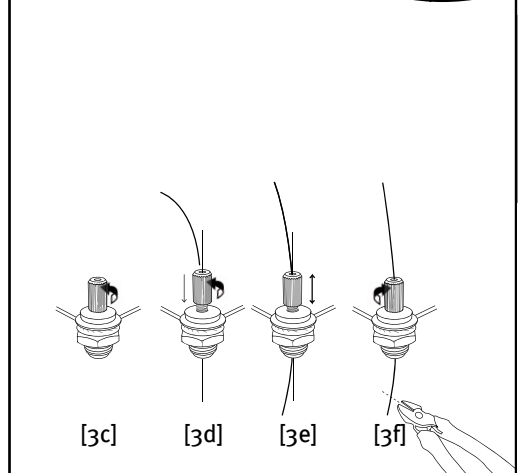
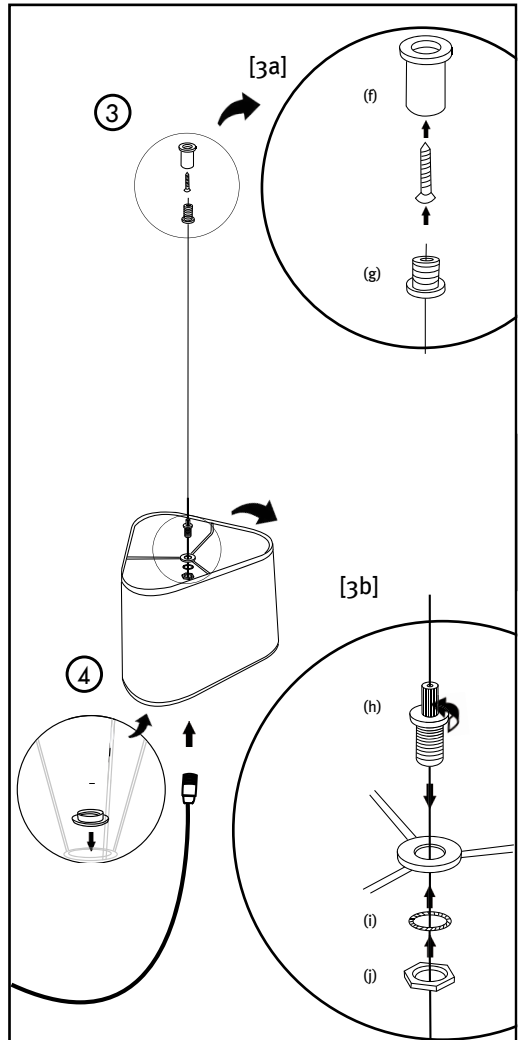
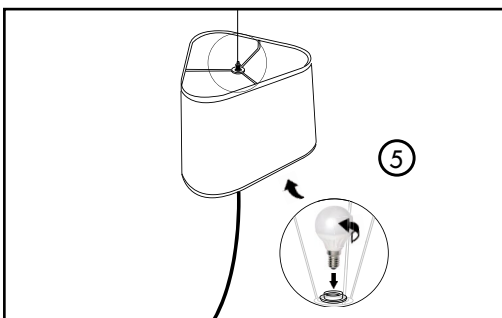
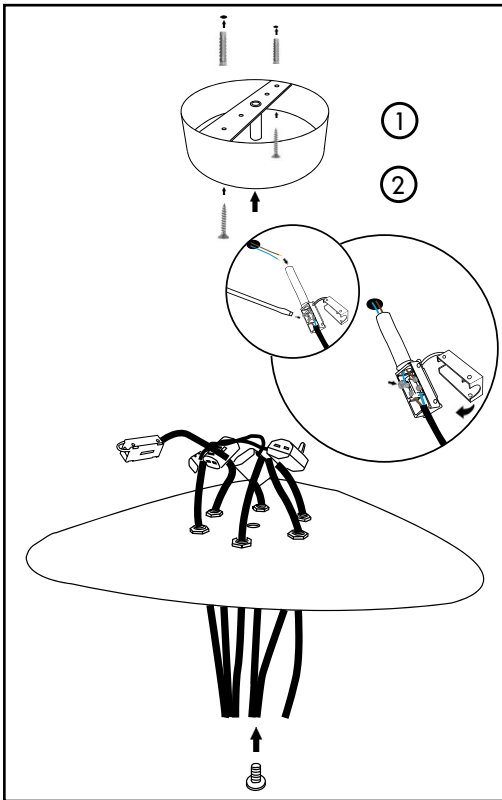
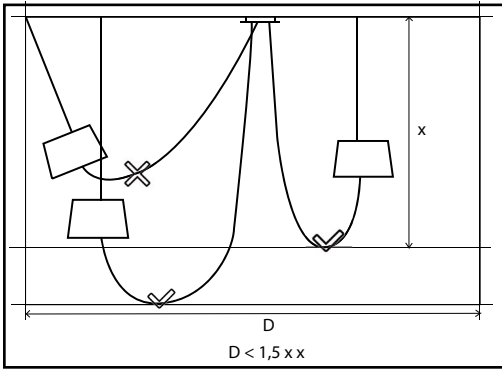
It is advisable to cut out a cardboard pattern corresponding to the size of the lampshade. Rotate it several times to determine the position of each lampshade. The pattern allows you to know the distance of 6, 10 or 15 mounting bolts and to find the equal distance from one steel cable to another. An Excel file can be send to you upon the request. There you can find out the correct distance between two lampshades, according to their number and the desired radius of the circle. At this stage, to achave the desired effect is recommended to place the lampshades on the floor especially for a random positioning.

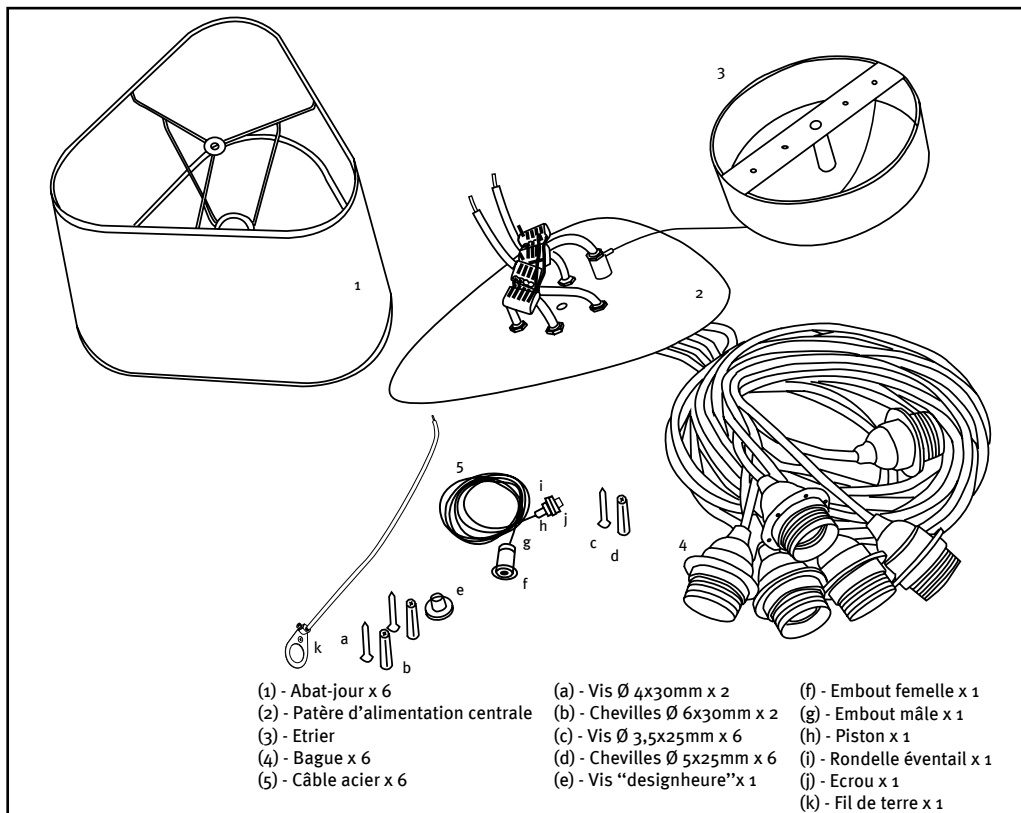
③ Unscrew all the parts of the adjustment system: the female tip <sup>(f)</sup>, the male tip <sup>(g)</sup>, the piston <sup>(h)</sup>, the fan washer <sup>(i)</sup> and the nut <sup>(j)</sup> of the steel cable. [3a]: Aid of a screw included <sup>(c)</sup>, fix the female tip to the ceiling using, if necessary, the plastic dowel <sup>(d)</sup> in accordance with the type of surface and screw the male tip into it. [3b]: Take the lampshade and attach the adjustment system in accordance with the schema. [3c]: To lock / unlock the adjustment system, unscrew the piston. [3d]: The steel cable is locked by a claw. Press the notched piston to release the cable, that will allow you to modify the height. Press the piston to slide the cable. [3e]: If you release the pressure on the piston, the cable is locked again. [3f]: To lock the adjustment system, simply screw tightly the piston. Once the final height of the lampshade determined, it is recommended to cut the excess cable underneath the adjustment system.

④ Put together the textile electric wire with the lampshade <sup>(1)</sup> by screwing the plastic retaining ring <sup>(4)</sup> to the socket.

⑤ Screw the bulb (not included) into the socket.

# Assembling instructions





## Instructions de montage

① Fixer l'étrier <sup>(3)</sup> au plafond par les 2 points de fixations en utilisant si besoin selon le type de surface, la vis <sup>(a)</sup> et la cheville plastique <sup>(b)</sup> fournies.

② Raccorder respectivement la phase (fil noir) et le neutre (fil blanc) au réseau électrique. Raccorder le fil de terre <sup>(k)</sup>. Visser la patère d'alimentation centrale sur l'étrier à l'aide de la vis "Designheure"<sup>(e)</sup> manuellement, ou si vous le souhaitez avec l'écrou 6 pans (optionnel) à l'aide d'une clef de 13 mm. Avant de monter le lustre, lisser à la main les fils textile. Pour cela maintenir fermement chaque fil par le haut et avec l'autre main les lisser délicatement en veillant à ne pas les torsader.

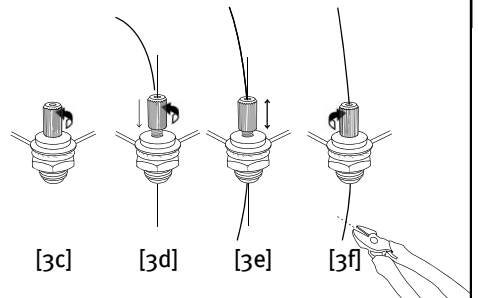
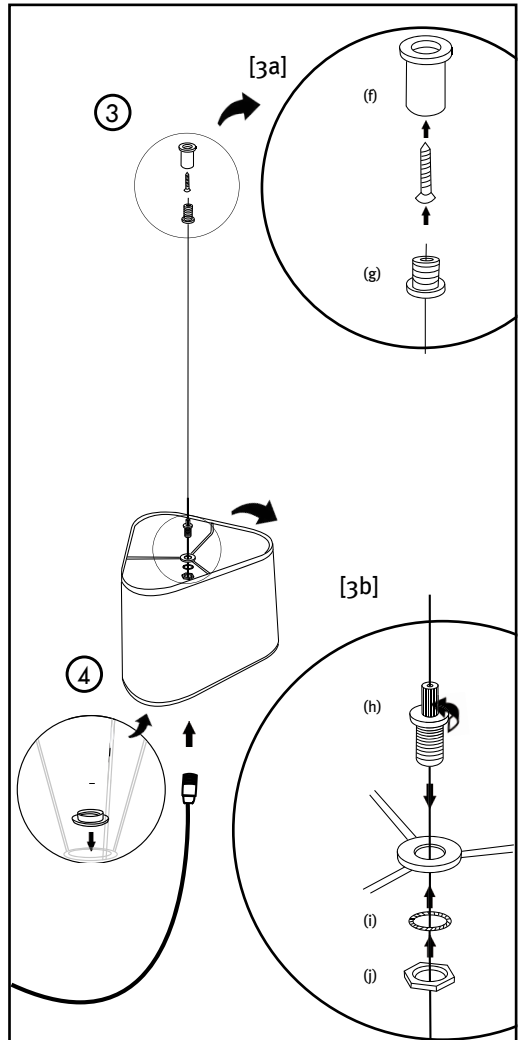
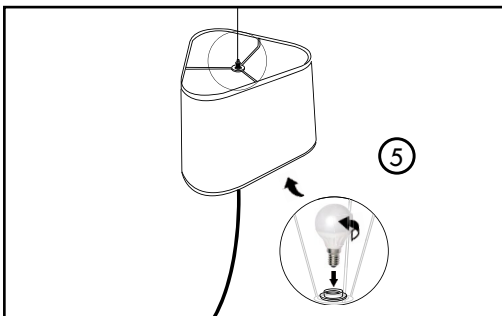
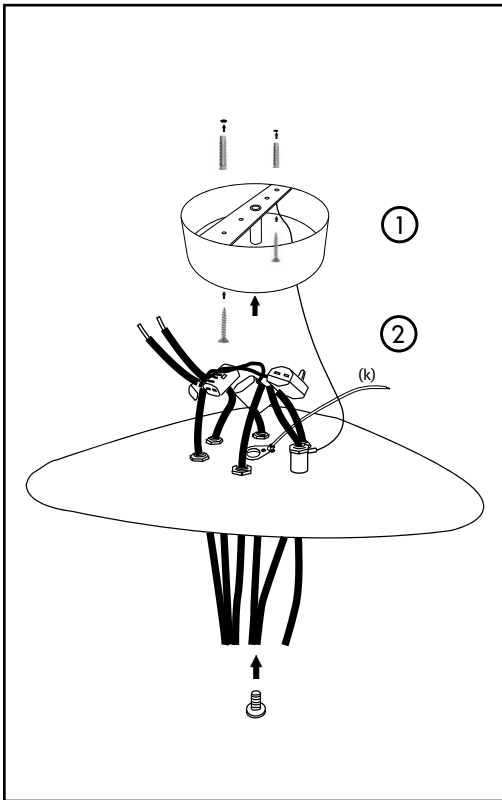
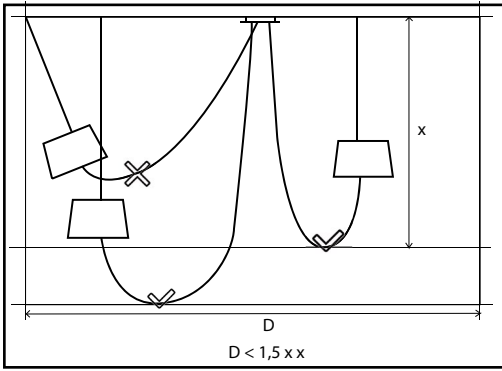
Il est conseillé de découper sur du carton un gabarit correspondant à la taille de l'abat-jour. Faites le tourner plusieurs fois afin de déterminer chaque emplacement. Le gabarit permet de connaître la distance des 6, 10 ou 15 points de fixations. Il permet ainsi de fixer à équidistance les câbles de fixation acier au plafond. Un fichier Excel peut être transmis sur requête. Ce fichier permet de connaître la distance entre 2 abat-jour placés sur un cercle en fonction du nombre d'abat-jour et du rayon souhaité pour ce cercle. A cette étape, un pré-positionnement au sol des abat-jour est conseillé pour valider l'effet recherché, notamment pour une disposition aléatoire.

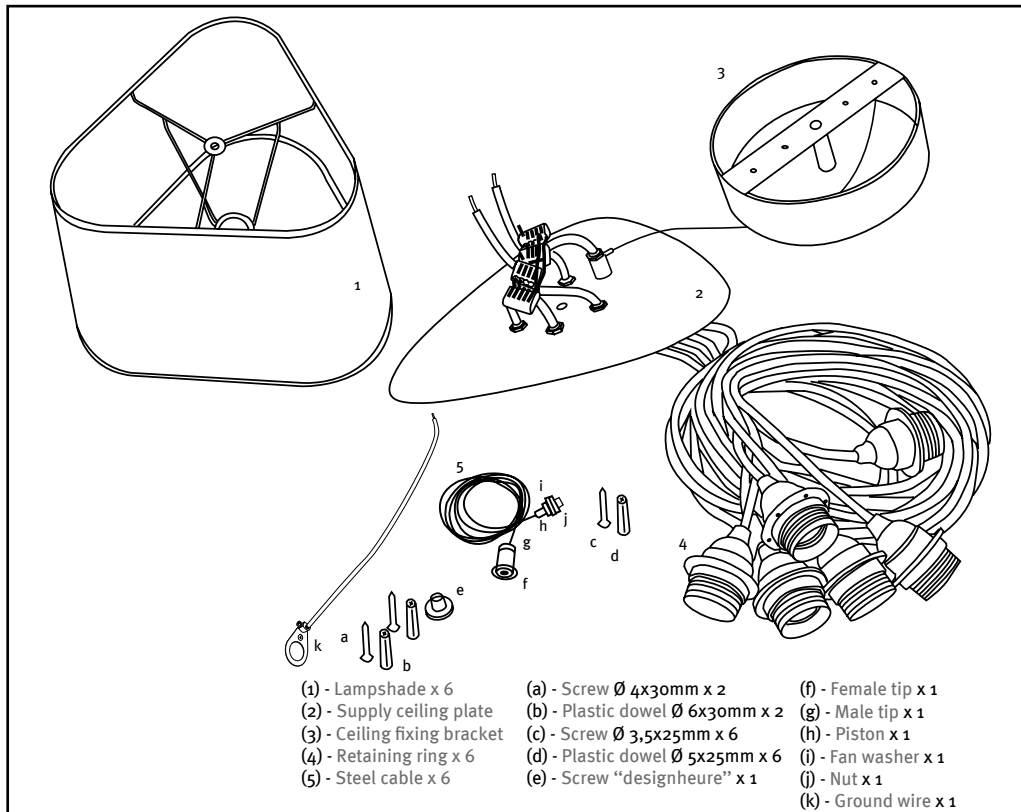
③ Dévisser l'embout femelle <sup>(f)</sup>, l'embout mâle <sup>(g)</sup>, le piston <sup>(h)</sup>, la rondelle éventail <sup>(i)</sup> et l'écrou <sup>(j)</sup> du câble acier. [3a] : A l'aide de la vis fournie <sup>(a)</sup>, fixer l'embout femelle au plafond en utilisant si besoin selon le type de surface, la cheville <sup>(b)</sup> plastique fournie et visser l'embout mâle. [3b] : Prendre l'abat-jour et y fixer le système de réglage selon le schéma. [3c] : Pour verrouiller / déverrouiller le système de réglage en hauteur, dévisser le piston. [3d] : Le câble en acier est bloqué par une griffe. Une pression sur le piston cranté libère le câble et permet de modifier la hauteur. Appuyer sur le piston pour libérer et faire coulisser le câble. [3e] : Si vous relâchez la pression, le câble est de nouveau bloqué. [3f] : Pour verrouiller, il suffit de visser le piston. Une fois la hauteur définitive de l'abat-jour déterminée, il est recommandé de couper le câble en excès situé sous le système de réglage en hauteur.

④ Assembler le fil d'alimentation avec l'abat-jour <sup>(1)</sup> en vissant la bague <sup>(4)</sup> sur la douille.

⑤ Visser l'ampoule (non fournie) sur la douille.







- |                              |  |                       |
|------------------------------|--|-----------------------|
| (1) - Lampshade x 6          | (a) - Screw $\varnothing$ 4x30mm x 2         | (f) - Female tip x 1  |
| (2) - Supply ceiling plate   | (b) - Plastic dowel $\varnothing$ 6x30mm x 2 | (g) - Male tip x 1    |
| (3) - Ceiling fixing bracket | (c) - Screw $\varnothing$ 3,5x25mm x 6       | (h) - Piston x 1      |
| (4) - Retaining ring x 6     | (d) - Plastic dowel $\varnothing$ 5x25mm x 6 | (i) - Fan washer x 1  |
| (5) - Steel cable x 6        | (e) - Screw "designheure" x 1                | (j) - Nut x 1         |
|                              |  | (k) - Ground wire x 1 |

## Assembling instructions

① Fix the ceiling fixing bracket <sup>(3)</sup> to the ceiling by the 2 mounting bolts, if necessary, the plastic dowel <sup>(a)</sup> in accordance with the type of surface.

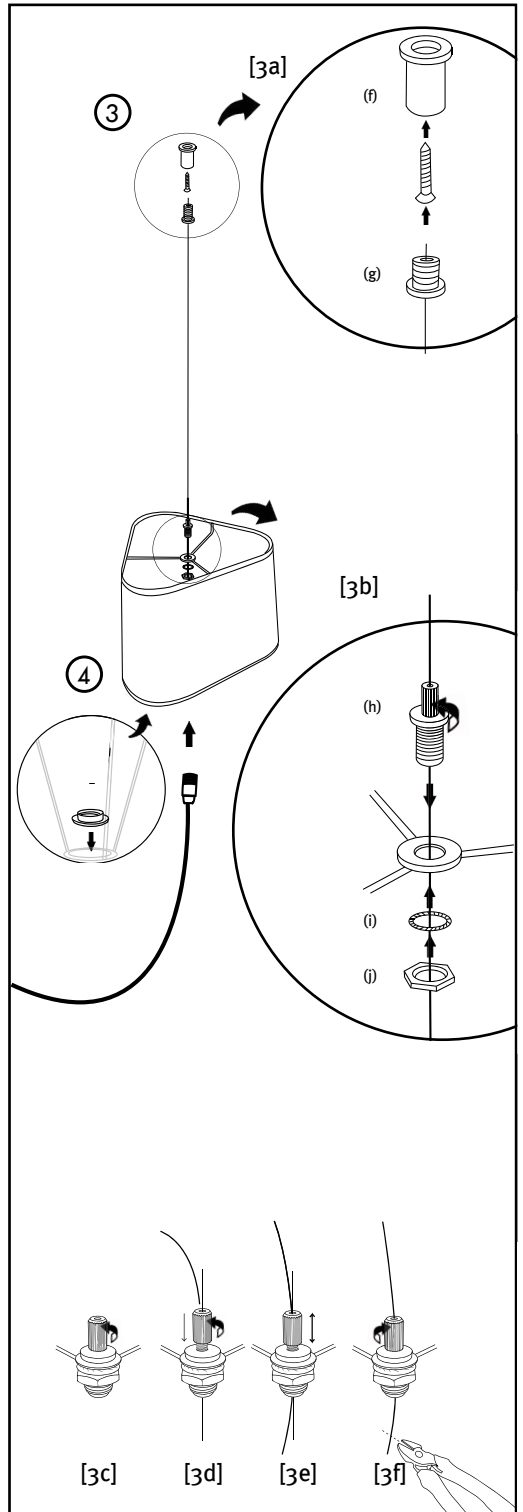
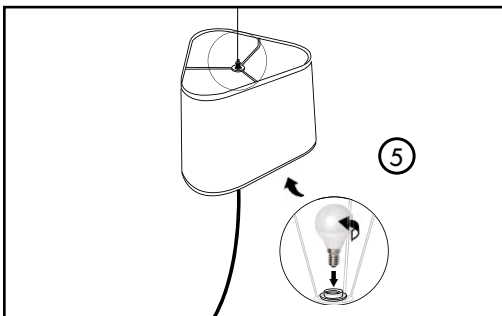
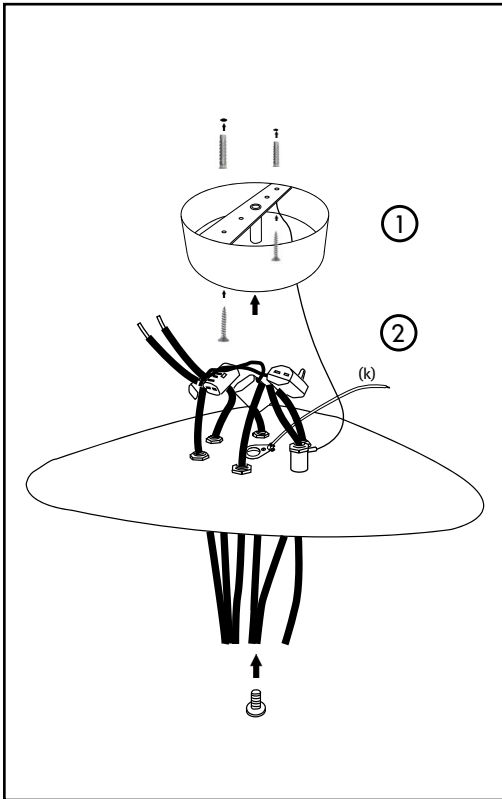
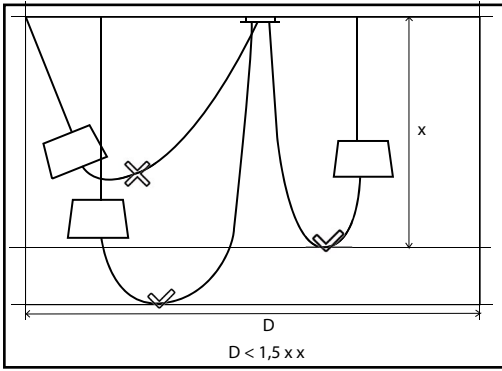
② Connect respectively phase (black wire) and neutral (white wire) to the electric power. Connect the ground wire <sup>(k)</sup>. Screw the supply ceiling plate on the ceiling fixing bracket with the help of the "Designheure" screw <sup>(e)</sup> manually, or if you wish using a 6 point nut (optional) with a 13mm wrench. Before installing the chandelier, smooth by hand the textile wires. To do so, firmly hold the wire from above and delicately straighten it with the other hand by watching not to twist it.

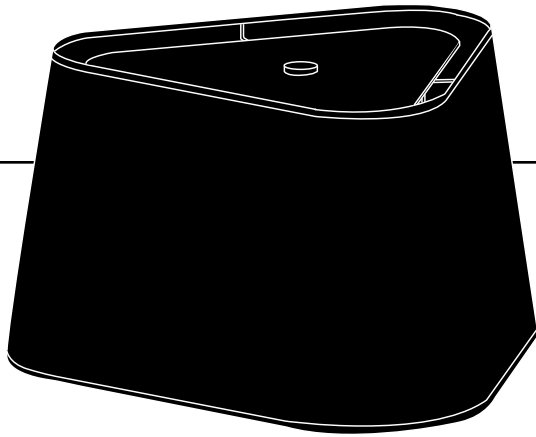
It is advisable to cut out a cardboard pattern corresponding to the size of the lampshade. Rotate it several times to determine the position of each lampshade. The pattern allows you to know the distance of 6, 10 or 15 mounting bolts and to find the equal distance from one steel cable to another. An Excel file can be sent to you upon the request. There you can find out the correct distance between two lampshades, according to their number and the desired radius of the circle. At this stage, to achieve the desired effect is recommended to place the lampshades on the floor especially for a random positioning.

③ Unscrew all the parts of the adjustment system: the female tip <sup>(f)</sup>, the male tip <sup>(g)</sup>, the piston <sup>(h)</sup>, the fan washer <sup>(i)</sup> and the nut <sup>(j)</sup> of the steel cable. [3a]: Aid of a screw included <sup>(c)</sup>, fix the female tip to the ceiling using, if necessary, the plastic dowel <sup>(a)</sup> in accordance with the type of surface and screw the male tip into it. [3b]: Take the lampshade and attach the adjustment system in accordance with the schema. [3c]: To lock / unlock the adjustment system, unscrew the piston. [3d]: The steel cable is locked by a claw. Press the notched piston to release the cable, that will allow you to modify the height. Press the piston to slide the cable. [3e]: If you release the pressure on the piston, the cable is locked again. [3f]: To lock the adjustment system, simply screw tightly the piston. Once the final height of the lampshade determined, it is recommended to cut the excess cable underneath the adjustment system.

④ Put together the textile electric wire with the lampshade <sup>(1)</sup> by screwing the plastic retaining ring <sup>(4)</sup> to the socket.

⑤ Screw the bulb (not included) into the socket.





design|heure

✉ [contact@designheure.com](mailto:contact@designheure.com)  
@ [www.designheure.com](http://www.designheure.com)